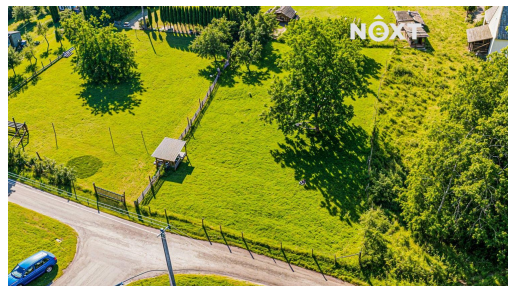


## Prodej pozemek Bydlení, 902

37401, Čížkrajice



**1 890 000 Kč**  
za nemovitost



Vyřizuje

**Michaela Waloszková**

**Tel.:** 800 700 099

**GSM:** +420 725 173 088

**E-mail:**

[info@nextreality.cz](mailto:info@nextreality.cz)

**Celková plocha:** 902 m<sup>2</sup>  
**Energetická náročnost:** G - Mimořádně  
nehospodárná

**Druh pozemku:** pro bydlení

**POPIS NEMOVITOSTI:** Hledáte místo, kde budou vaše děti vyrůstat obklopené přírodou, kde se sousedé znají jménem a kde po práci uslyšíte spíše zpěv ptáků než ruch města? Právě takový pozemek vám nyní nabízíme.

K prodeji jsou pozemky p. č. 1094/7 a 1315/9 o celkové výměře 902 m<sup>2</sup>, nacházející se v katastrálním území Mezilesí u Trhových Svinů, které je součástí obce Čížkrajice. Lokalita nabízí jedinečné spojení klidného venkovského života, krásné přírody a zároveň velmi dobré dostupnosti do Trhových Svinů i Českých Budějovic.

Pozemek je určen k výstavbě rodinného domu a díky své velikosti poskytuje dostatek prostoru pro dům, zahradu, bazén i posezení s rodinou a přáteli. Svažitéjší terén navíc otevírá zajímavé možnosti architektonického řešení domu, například s terasou, zapuštěnou garáží nebo obytným prostorem orientovaným do krajiny.

Velkou výhodou této lokality je její přirozená sousedská komunita. V okolí žijí převážně mladé rodiny s dětmi, děti si zde hrají venku, sousedé se navzájem znají a během roku se pořádají společné akce, jako jsou dětské dny, pálení čarodějnic nebo stavění májky. Právě zde najdete prostředí, které dnes mnoho rodin hledá, ale jen těžko nachází.

V obci a jejím blízkém okolí naleznete základní občanskou vybavenost včetně obecního úřadu, hospody, dětského hřiště. Veškeré další služby, školy, školky, zdravotní péče, obchody a restaurace jsou dostupné v Trhových Svinech vzdálených přibližně 5 km. Do Českých Budějovic se pohodlně dostanete během několika desítek minut.

Dle platného územního plánu jsou pozemky součástí plochy transformace T.202 s využitím SV - smíšené obytné venkovské. Kromě rodinného bydlení je zde možné realizovat také drobnou podnikatelskou činnost, provozovnu nebo služby, které nenaruší charakter okolního prostředí.

Pozemek je přístupný po veřejné příjezdové komunikaci s právně zajištěným přístupem. Na hranici pozemku se nachází elektrická přípojka a telekomunikační vedení. Napojení na obecní vodovod je možné. Kanalizace v lokalitě není vybudována, odpadní vody je nutné řešit vlastní čistírnou odpadních vod, což je zde běžným standardem.

**NEXT REALITY JAN KUBEŠ & PARTNEŘI** Školní 77, Jindřichův Hradec 377 01, Tel.: 800 700 099, E-mail: [jankubes.partneri@nextreality.cz](mailto:jankubes.partneri@nextreality.cz), web: <https://www.nextreality.cz/pobocka/1220/next-reality-jindrichuv-hradec>

Plynovod do lokality zaveden není.

Součástí prezentace jsou také vizualizace možného využití pozemku, které vám pomohou lépe si představit budoucí podobu vašeho nového domova. Vizualizace jsou pouze ilustrativní.

Pokud hledáte místo, kde můžete postavit dům podle vlastních představ, žít v bezpečném prostředí obklopeném přírodou a přitom neztratit kontakt s městem, pak vás tento pozemek jistě osloví.

Pro více informací nebo domluvení osobní prohlídky mě neváhejte kontaktovat. Ráda vám pozemek představím osobně.

Pro komunikaci uvádějte evidenční číslo zakázky N118478.