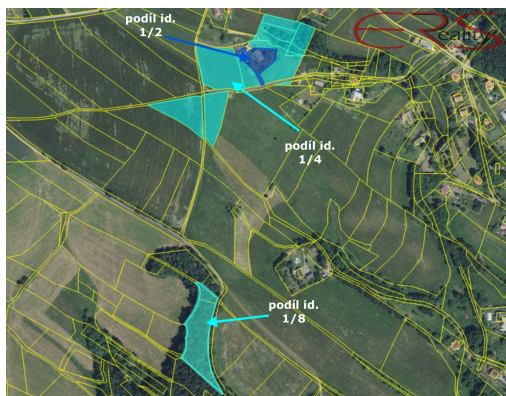


Prodej chalupy 200 m² - Chuchelna, Semily

51301, Chuchelna



3 650 000 Kč
za nemovitost



Vyřizuje
Nicol Hrdý
Tel.: 608 612 312
GSM: +420 608 240 743
E-mail:
nhrdy@ersreality.cz

Poloha objektu:	samostatný	Druh objektu:	smíšená
Stav objektu:	dobrý	Počet podlaží v objektu:	3
Typ domu:	přízemní	Zastavěná plocha:	183 m ²
Užitná plocha:	200 m ²	Plocha parcely:	24541 m ²
Ostatní:	Parkoviště	Umístění objektu:	polosamota
Doprava:	vlak; silnice; autobus	Elektrina:	Elektro - 230 V; Elektro - 400 V
Voda:	Místní zdroj vody	Topení:	Lokální - tuhá paliva

POPIS NEMOVITOSTI: Hledáte místo, kde vám soused nebude kontrolovat, v kolik sekáte trávu, co grilujete a proč máte na zahradě třetí hromadu dřeva? Pak zbystřete. V katastrálním území Chuchelna, okres Semily, nabízíme k prodeji soubor spoluvlastnických podílů na chalupě, hospodářských stavbách, rozsáhlých pozemcích a lesním porostu.

Předmětem prodeje je:

ideální podíl 1/2 na chalupě s číslem popisným, stodole a přilehlých pozemcích o celkové výměře 1 762 m²,
ideální podíl 1/4 na dalších pozemcích o celkové výměře 17 694 m²,
ideální podíl 1/8 na pozemcích s lesním porostem o celkové výměře 5 085 m².

A protože lidská představivost někdy končí u půdorysu garsonky, připomínáme, že jde skutečně o spoluvlastnické podíly, nikoliv o geometricky odkrojenou polovinu chalupy, čtvrt louky a osmý strom zleva.

Chalupa, která si na nic nehraje

Původní venkovská chalupa má zastavěnou plochu 183 m² a stojí na jedinečném místě bez přímých sousedů, obklopená loukami, zelení a otevřenými výhledy směrem k horským hřebenům. Žádná satelitní výstavba, žádné ploty metr od oken a žádný soused s motorovou pilou přesně ve chvíli, kdy si nalijete kávu.

Součástí nemovitosti je také stodola. Chalupa je částečně podsklepená, napojena na elektřinu, voda je zajištěna z vlastní studny a vytápění probíhá tradičně pomocí kamen na tuhá paliva. Tedy žádná aplikace, heslo ani aktualizace systému.

Přiložíte dřevo a je teplo. Překvapivě funkční technologie.

Interiér si zachoval výrazný venkovský charakter. Najdete zde masivní dřevěné trámy, původní stropní konstrukce, kamna, jednoduchou kuchyňskou část, obytné místnosti i základní hygienické zázemí. Objekt je průběžně užíván, technický stav však odpovídá jeho stáří a bude vyžadovat další investice, zejména pokud nový majitel očekává komfort současného bydlení.

Pozemky, kam se vejde víc než zahradní domek a trampolína

K chalupě náleží rozsáhlé travnaté a zemědělské pozemky, které vytvářejí výjimečně klidné prostředí a zároveň nabízejí široké možnosti využití. Mohou sloužit pro hospodaření, pastvu, sadaření, chov zvířat, rekreaci nebo jednoduše jako prostor, kde se člověk může projít bez nutnosti obcházet cizí bazén, pergolu a plastového trpaslíka. Součástí nabídky je rovněž spoluvlastnický podíl na lesním pozemku. Dřevo tedy nemusíte obdivovat pouze v regálu hobby marketu. Konkrétní možnosti hospodaření a nakládání s jednotlivými nemovitostmi se samozřejmě řídí velikostí nabývaných podílů a dohodou mezi spoluvlastníky.

Pro koho je nabídka vhodná? Nemovitost osloví především zájemce, který hledá:

- autentickou venkovskou chalupu s původní atmosférou,
- samotu a soukromí bez přímé okolní zástavby,
- rozsáhlé pozemkové zázemí,
- možnost hospodaření či rekreačního využití,
- investici do spoluvlastnických podílů na zajímavém souboru nemovitostí,
- místo s nádhernými výhledy a skutečným klidem.

Není to naleštěná novostavba s antracitovými rámy, betonovou dlažbou a katalogovým názvem „Rezidence Luční sen“. Je to poctivé místo s historií, prostorem a atmosférou, kterou se developeři pokoušejí napodobit dřevodekorem a dvěma okrasnými travinami před domem.