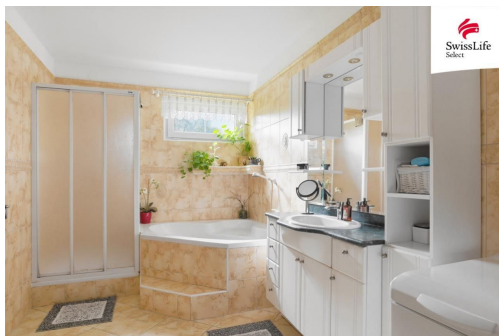


Prodej rodinného domu 250 m², Višňová

46401, Višňová



5 242 000 Kč
za nemovitost

Vyřizuje
Andrea Daňhelová
Tel.: +420 800775577
GSM: +420 800775577
E-mail:
info-reality@swisslifeselect.cz

Poloha objektu:	samostatný	Druh objektu:	smíšená
Stav objektu:	dobrý	Počet podlaží v objektu:	2
Typ domu:	patrový	Zastavěná plocha:	116 m ²
Užitná plocha:	250 m ²	Plocha parcely:	791 m ²
Umístění objektu:	klidná část obce	Doprava:	silnice; autobus
Odpad:	ČOV pro celý objekt	Energetická náročnost:	G - Mimořádně nehospodárná

POPIS NEMOVITOSTI: Nabízíme k prodeji prostorný rodinný dům v klidné části obce Poustka u Višňové, téměř na okraji obce, s dostatkem soukromí, udržovanou zahradou a krásnou okolní přírodou.

Dům nabízí velkorysý zázemí pro větší rodinu či vícegenerační bydlení. Díky praktické dispozici lze nemovitost využít také jako kombinaci rodinného bydlení a podnikání, například pro domácí kancelář, firmu nebo samostatnou pracovní část.

Součástí nemovitosti je garáž, zahrada a solární panely, které přispívají ke snížení provozních nákladů.

Lokalita je ideální pro rodiny s dětmi i milovníky aktivního životního stylu v okolí najdete nádhernou přírodu Jizerských hor, možnosti turistiky, cyklistiky i klidného odpočinku.

Pokud hledáte prostorný domov s potenciálem, soukromím a bydlením v blízkosti přírody i městské infrastruktury, tato nemovitost stojí za prohlídku.

Pro více informací nebo sjednání prohlídky nás neváhejte kontaktovat.

Prodej RD.....