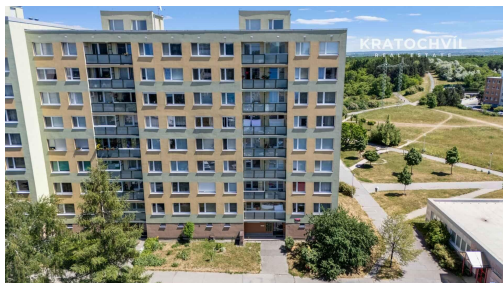


## 5+1, 100 m<sup>2</sup>, Praha 11, Chodov, před rekonstrukcí

Bohúňova, 14900, Praha 11, Praha



**12 490 000 Kč**  
za nemovitost



Vyřizuje

**Martin Kratochvíl**

**Tel.:** 777 150 350

**GSM:** +420 777 150 350

**E-mail:**

[martin@martinkratochvil.c](mailto:martin@martinkratochvil.cz)

z

<b>Dispozice bytu:</b>	5+1	<b>Podlaží v domě:</b>	2
<b>Počet podlaží v domě:</b>	9	<b>Celková podlahová plocha:</b>	100 m <sup>2</sup>
<b>Druh objektu:</b>	panelová	<b>Stav objektu:</b>	dobrý
<b>Vlastnictví:</b>	družstevní	<b>Umístění objektu:</b>	klidná část obce
<b>Energetická náročnost:</b>	D - Méně úsporná		

**POPIS NEMOVITOSTI:** Prostorný družstevní byt 5+1 o velikosti 100 m<sup>2</sup> v Praze 11 - Chodov, v ulici Bohúňova v blízkosti stanice metra C Háje. Atraktivní lokalita nabízí výbornou dopravní dostupnost, dostatek zeleně i kompletní občanskou vybavenost.

Byt se nachází v 1. patře revitalizovaného panelového domu s výtahem a bezbariérovým přístupem.

Dispozice zahrnuje obývací pokoj navazující na jídelnu, samostatnou kuchyň, tři pokoje, další místnost vhodnou jako pracovnu nebo dětský pokoj, koupelnu s vanou a dvě samostatná WC, komoru jako úložný prostor a místo pro pračku. Praktické dispoziční řešení poskytuje dostatek prostoru pro větší rodinu i možnost úprav dle individuálních potřeb budoucího majitele.

Byt je v původním stavu vhodném ke kompletní rekonstrukci a nabízí tak ideální příležitost vytvořit si bydlení přesně podle vlastních představ.

Výhodou jsou plastová okna a zděné bytové jádro. K bytu náleží sklepní kóje.

Dům prošel revitalizací a nabízí pohodlné bydlení s výtahem a bezbariérovým přístupem. V okolí domu se nachází množství zeleně, dětská hřiště a volnočasové plochy.

Lokalita patří mezi vyhledávané rezidenční části Prahy díky výborné občanské vybavenosti a dopravní dostupnosti. V okolí naleznete školy, školky, obchody, restaurace, zdravotnická zařízení i sportovní areály.

Velkou předností je blízkost přírody. V dosahu se nachází Milíčovský les, Hostivařský lesopark a další rozsáhlé zelené plochy vhodné pro procházky, běh, cyklistiku i každodenní relaxaci.

Hlavní přednosti bytu:

- dispozice 5+1
- podlahová plocha 100 m<sup>2</sup>
- 1. patro z 8
- výtah
- bezbariérový přístup
- sklepní kóje
- plastová okna
- zděné jádro
- koupelna s vanou
- 2 samostatná WC
- původní stav vhodný k rekonstrukci

Výhody lokality:

- metro C Háje cca 5-7 minut chůze
- Milíčovský les a Hostivařský lesopark v blízkosti
- OC Chodov, školy, školky a kompletní občanská vybavenost
- výborné spojení do centra Prahy
- množství zeleně a sportovního vyžití v okolí

Byt je v družstevním vlastnictví a v současné době není možný převod do osobního vlastnictví.

Tato nemovitost představuje zajímavou příležitost pro rodinné bydlení i dlouhodobou investici v lokalitě s vysokou poptávkou po bydlení.