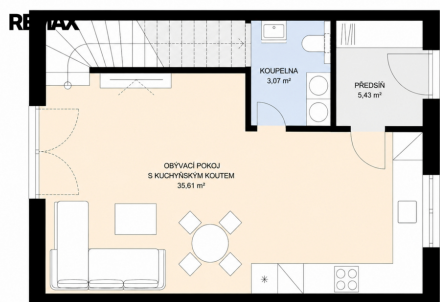


Řadový rodinný dům o dispozici 3+kk v oblíbené obci Květnice na Praze-východ.

Slunečnicová, Květnice



9 990 000 Kč
za nemovitost



Vyřizuje

Josef Vencovský

Tel.: 222 727 222

GSM: +420777092407

E-mail:

josef.vencovsky@re-max.cz

Poloha objektu:	řadový	Druh objektu:	dřevěná
Stav objektu:	velmi dobrý	Počet podlaží v objektu:	2
Typ domu:	patrový	Zastavěná plocha:	53 m ²
Užitná plocha:	93 m ²	Plocha parcely:	224 m ²
Plocha zahrady:	171 m ²	Umístění objektu:	klidná část obce
Doprava:	MHD; autobus	Elektrina:	Elektro - 230 V
Voda:	Vodovod	Telekomunikace:	Internet
Odpad:	Kanalizace	Energetická náročnost:	C - Úsporná

POPIS NEMOVITOSTI: Hledáte rodinné bydlení v blízkosti Prahy se zahradou? Pak vás zaujme tento řadový rodinný dům o dispozici 3+kk v oblíbené obci Květnice na Praze-východ. Nabízí soukromí a výbornou dostupnost do Prahy.

Dům byl kolaudován v roce 2011 a jedná se o dvoupodlažní nízkoenergetickou dřevostavbu o celkové podlahové ploše 92,83 m². V přízemí se nachází zádveří (5,43 m²), prostorný obývací pokoj s kuchyňským koutem (35,61 m²), koupelna s WC (3,07 m²) a technická místnost (2,47 m²). V patře najdete chodbu (7,86 m²), druhou koupelnu s WC (5,74 m²) a dva samostatné pokoje o velikosti 14,75 m² a 17,90 m². Praktickou součástí domu je také půdní úložný prostor.

Dům je vytápěn elektrickým podlahovým topením a přímotopy. Ohřev vody zajišťuje elektrický bojler. Stavba má.....

plastová okna, sedlovou střechu s taškovou krytinou a je napojena na vodovod, elektřinu a veřejnou kanalizaci. Plyn do domu zaveden není. Měsíční náklady na provoz domu při užívání třemi osobami činí přibližně 3 800 Kč za elektřinu včetně vytápění a ohřevu vody a 900 Kč za vodné a stočné.

K domu náleží pozemky o celkové výměře 224 m², z čehož zastavěná plocha a nádvoří činí 53 m². V zadní části domu se nachází zahrada o výměře 132 m², která poskytuje dostatek prostoru pro odpočinek, posezení, grilování i rodinné aktivity. Součástí zahrady je také praktický zahradní domek vhodný pro uskladnění kol, zahradní techniky a sezónního vybavení. Před domem se nachází pozemek o výměře 39 m², který je upraven jako parkovací plocha pro dvě osobní auta.

Květnice patří mezi vyhledávané lokality díky spojení příjemného bydlení a rychlé dostupnosti do Prahy. Autobusová zastávka PID je vzdálena přibližně 400 metrů od domu a vlakové nádraží v Úvalech přibližně 3,5 km. Do centra Prahy se tak pohodlně dostanete autem i veřejnou dopravou.

V obci se nachází mateřská škola, dětská hřiště a základní občanská vybavenost. Kompletní služby, základní školy, obchody, restaurace i zdravotní péči naleznete v nedalekých Úvalech nebo v Praze. V blízkosti restaurace Lávká se nachází také Mlýnský rybník, kde v současné době probíhá jeho kompletní oprava a revitalizace, která přispěje k dalšímu zkvalitnění okolního prostředí a rozšíření možností pro volnočasové aktivity.

Pokud hledáte útulný rodinný dům se zahradou v lokalitě s výbornou dostupností do Prahy, rád vás nemovitostí osobně provedu.

Prodávající si vyhrazuje právo vybrat kupujícího na základě jím zvolených kritérií.