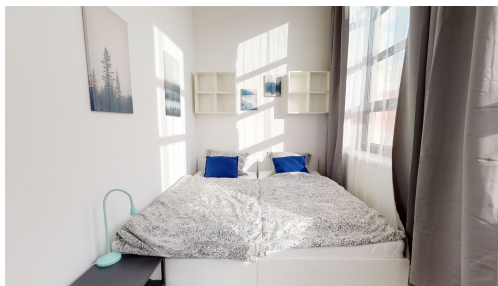


## Moderní jednotka 2+1 u Mendlova náměstí

Hybešova, Brno-střed, Brno

**25 900 Kč**

za měsíc

+ 6 420 Kč za služby,  
poplatky a energie +  
vratná kauce +  
administrativní poplatek



Vyřizuje

**Veronika Šimáčková****Tel.:** +420 605 229 922**GSM:** 420605229922**E-mail:** [reality@icb.as](mailto:reality@icb.as)

<b>Dispozice bytu:</b>	2+1	<b>Podlaží v domě:</b>	2
<b>Počet podlaží v domě:</b>	4	<b>Celková podlahová plocha:</b>	34 m <sup>2</sup>
<b>Druh objektu:</b>	cihlová	<b>Stav objektu:</b>	novostavba
<b>Vlastnictví:</b>	jiné	<b>Popis vybavení:</b>	.
<b>Doprava:</b>	vlak; dálnice; silnice; MHD	<b>Elektrina:</b>	Elektro - 230 V
<b>Voda:</b>	Místní zdroj vody; Vodovod	<b>Telekomunikace:</b>	Internet
<b>Energetická náročnost:</b>	G - Mimořádně nehospodárná		

**POPIS NEMOVITOSTI:** Nabízíme k podnájmu jednotku H6.205 o celkové výměře 33,96 m<sup>2</sup>, která k dispozici ihned. Ve stejném komplexu se nachází několik dalších jednotek o velikosti 1+kk až 3+1 pro 2 až 6 osob.

Jedná se o podnájem moderní jednotky o dispozici 2+1 v industriálním stylu. Jednotka je nabízena kompletně vybavena. Jednotce imponují vysoké stropy, které nabízí více otevřený a vzdušnější prostor. V hlavní místnosti se nachází kuchyňský kout včetně lednice, sklokeramické desky, mikrovlnné trouby, rychlovarné konvice, digestoře a dřezu ale také kuchyňský stůl se dvěma židlemi. Jednotka dále disponuje dvěma vzájemně neprůchozími pokoji. V každém pokoji se nachází dvě pohodlná lůžka s nočními stolky, pracovní stoly s židlemi a skříň. Koupelna je vybavená, a to sprchovým koutem, záchodem a umyvadlem se zrcadlem. K dispozici je příprava pro připojení vlastní pračky.

**Benefity pro podnájemníky:**

internetové připojení v jednotce k dispozici

zvýhodněná cena za parkování 1 690 Kč měsíčně

venkovní relax zóna vč. posezení, grilu, pingpongu  
venkovní posilovna (zdarma) a vnitřní posilovna (placená)  
nemáme nevrle sousedy

Jednotky se nachází v lukrativní oblasti v bezprostřední blízkosti centra Brna. Samotné centrum Brna je dostupné v pěší vzdálenosti. V těsné blízkosti se nachází jeden z největších dopravních uzlů v Brně - Mendlovo náměstí, které Vám zajistí bezproblémové spojení na brněnské univerzity. V okolí se nachází několik obchodů, restaurací, barů, posiloven a ostatních služeb, které Vám zpřijemní tuto lokalitu.

Majitel si vyhrazuje právo vybrat si podnájemníka na základě vlastních požadavků.

U inzerátu naleznete video prohlídku a 3D prohlídku totožné sousední jednotky.

O aktuální dostupnosti a podmínkách Vás budeme rádi informovat.

Rádi se s Vámi setkáme na osobní prohlídce.