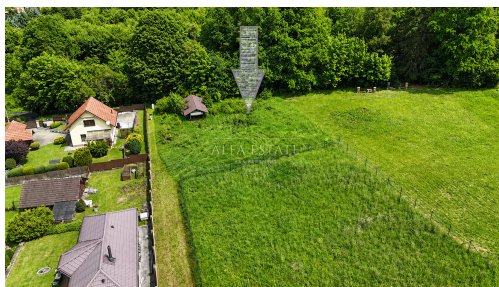


Pozemek 931m², obec Kyselka- Radošov

36272, Radošov, Kyselka



1 963 500 Kč
za nemovitost



Vyřizuje

Soňa Petříková

Tel.: 603382392

GSM: 603382392

E-mail:

alfaestate@alfaestate.cz

Celková plocha:	931 m ²	Druh pozemku:	pro bydlení
Inženýrské sítě:	elektrina	Charakter okolní zástavby:	obytná
Umístění objektu:	okraj obce	Doprava:	autobus
Komunikace:	asfaltová		

POPIS NEMOVITOSTI: Nabízíme k prodeji krásný stavební pozemek o výměře 931 m², který se nachází na výjimečném a velmi klidném místě v obci Kyselka - Radošov. Lokalita zaujme především svou atmosférou, soukromím a přímou návazností na přírodu.

Pozemek je situován v příjemné části obce, kde plynule navazuje na les, což budoucím majitelům nabízí jedinečné prostředí pro bydlení s pocitem klidu a prostoru. Díky velmi mírnému sklonu je pozemek dobře využitelný pro výstavbu rodinného domu a zároveň poskytuje možnost vytvoření krásné zahrady, terasy či odpočinkové zóny s výhledem do zeleně.

Dle územního plánu obce Kyselka je pozemek veden v ploše BI - bydlení individuální. Koeficient míry zastavění činí 40 %, přípustná výšková hladina je 2 nadzemní podlaží + obytné podkroví. Tato regulace umožňuje realizaci prostorného rodinného domu s dostatečným zázemím a komfortem pro moderní bydlení.

Velkou výhodou je dostupnost inženýrských sítí. Přípojka elektrické energie je na hranici pozemku, přípojka vody se nachází přibližně 30 metrů od pozemku u silnice. Přístup k pozemku je zajištěn po obecní příjezdové cestě; po domluvě se starostou obce je v plánu zpevnění jejího povrchu.

Obec Kyselka je vyhledávaná pro svou malebnou přírodu, historii a dobrou dostupnost do Karlových Varů. Radošov

nabízí klidné bydlení mimo ruch města, přesto s pohodlným dosahem základní občanské vybavenosti a služeb. Tento pozemek je ideální volbou pro ty, kteří hledají místo pro stavbu rodinného domu v přírodě, s dostatkem soukromí, krásným okolím a příjemnou atmosférou lázeňského regionu. Pozemek v Kyselce - Radošově představuje jedinečnou příležitost pro výstavbu domova v klidném prostředí s přímým dotykem přírody.