

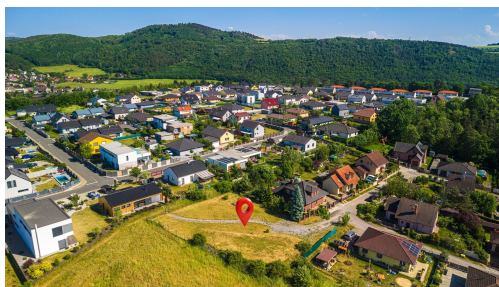


Prodej - Pozemky

číslo zakázky: 00011

Prodej stavebního pozemku 1 241 m², Králův Dvůr - Levín

26701, Levín, Králův Dvůr



9 690 000 Kč

za nemovitost

Cena je uvedena včetně odměny realitní kanceláře, kompletního právního servisu včetně advokátní úsch



Vyřizuje

Michal Kutzendorfer,
MRE

GSM: +420 777 985 898

E-mail:

michal@brodan-kutzendorfer.cz

Celková plocha:

1 241 m²

Druh pozemku:

pro bydlení

POPIS NEMOVITOSTI: Prodej stavebního pozemku 1 241 m², Králův Dvůr - Levín

Ve výhradním zastoupení nabízíme k prodeji atraktivní stavební pozemek o výměře 1 241 m² v klidné rezidenční části Králova Dvora - Levíně, v zástavbě rodinných domů.

Pozemek je oplocený, jižně orientovaný a díky své velikosti nabízí velmi dobré možnosti pro budoucí výstavbu rodinného domu se zahradou, terasou, parkováním, případně bazénem nebo dalším zázemím podle představ nového majitele.

Velkou výhodou je připravenost základních sítí. Na pozemek je přivedena voda a elektrina. Kanalizaci je možné řešit individuálně, například jímkou nebo domácí čistírnou odpadních vod.

Lokalita Levín nabízí příjemné a klidné bydlení s dobrou dostupností veškeré občanské vybavenosti. V blízkém Králově Dvoře a Berouně jsou k dispozici školy, mateřské školy, obchody, zdravotní služby, restaurace, sportoviště, úřady i

další služby. Výhodou je také rychlé napojení na Beroun, Zdice a dálnici D5 směrem na Prahu i Plzeň. Pozemek je vhodný pro zájemce, kteří hledají dostatečně velký pozemek v zavedené obytné lokalitě, s jižní orientací, soukromím a dobrým zázemím v krátké dojezdové vzdálenosti. Díky svému charakteru představuje zajímavou příležitost pro výstavbu rodinného domu v klidném prostředí, ale zároveň s praktickou dostupností města.

Hlavní výhody nemovitosti

Pozemek má výměru velkorysých 1 241 m²

- jižní orientace
- oplocený pozemek
- v zástavbě rodinných domů
- voda a elektřina přivedeny na pozemek
- kanalizace řešitelná jímkou nebo domácí ČOV
- klidná rezidenční lokalita
- skvělá dostupnost Berouna, Králova Dvora, Zdic a dálnice D5
- dostatek prostoru pro rodinný dům, zahradu i parkování

Disclaimer:

Veškeré uvedené informace mají informativní charakter a vycházejí z podkladů poskytnutých prodávajícím, veřejně dostupných zdrojů a údajů z katastru nemovitostí. Tento text není návrhem na uzavření smlouvy ve smyslu § 1731 a § 1732 občanského zákoníku. V případě více zájemců si prodávající vyhrazuje právo zvolit kupujícího dle vlastních kritérií.