

Prodej domu 5+1, 159 m², Chrudim, Jungmannovo nábřeží

Jungmannovo nábřeží, Chrudim



7 490 000 Kč
za nemovitost

REMAX

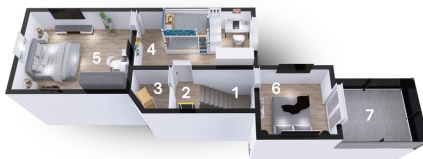
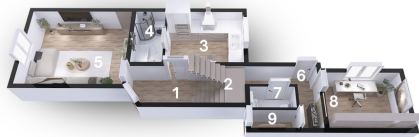
LEGENDA MÍSTNOSTÍ

- 1- Chodba
- 2- Schodiště
- 3- Kuchyně
- 4- Koupelna
- 5- Obývací pokoj
- 6- Chodba
- 7- WC
- 8- Pokoj
- 9- Zahrada

REMAX

LEGENDA MÍSTNOSTÍ

- 1- Schodiště
- 2- Chodba
- 3- Kuchyně
- 4- Pokoj
- 5- Pokoj
- 6- Pokoj
- 7- Balkon



Vyřizuje

Ing. Pavel Melichar

Tel.: 222 727 222

GSM: +420605465384

E-mail:

pavel.melichar@re-max.cz

Poloha objektu:	řadový	Druh objektu:	smíšená
Stav objektu:	velmi dobrý	Počet podlaží v objektu:	2
Typ domu:	patrový	Zastavěná plocha:	93 m ²
Užitná plocha:	159 m ²	Plocha parcely:	180 m ²
Plocha sklepu:	19 m ²	Umístění objektu:	klidná část obce
Doprava:	vlak; silnice; MHD; autobus	Komunikace:	asfaltová
Elektřina:	Elektro - 230 V; Elektro - 400 V	Voda:	Vodovod
Telekomunikace:	Internet	Plyn:	Plynovod
Odpad:	Kanalizace	Energetická náročnost:	E - Nehospodárná

POPIS NEMOVITOSTI: Nabízíme k prodeji rodinný dům v atraktivní lokalitě na Jungmannově nábřeží v Chrudimi. Tento dvoupodlažní dům ve velmi dobrém stavu zaujme nejen svým umístěním, ale i prostorností. Obytná plocha domu činí 127,8 m² plus sklep o výměře 19,1 m² a terasa o výměře 12,1 m².

V přízemí se nachází dva pokoje, které lze využít jako obývací prostor, kancelář či dětský pokoj. Atmosféru obývacího pokoje můžete doplnit o krbovou kamna a tím zvýšit tepelný komfort pokoje. Kuchyně je prakticky řešena a poskytuje dostatek místa pro rodinné vaření. K přízemí patří také prostorná samostatná koupelna s vanou a sprchovým koutem,...

a samostatné WC, což zvyšuje komfort bydlení. Dům je částečně podsklepen, přičemž ve sklepě jsou umístěny plynový kotel a plynový bojler, které zajišťují efektivní vytápění a ohřev vody.

V mezipatře se pyšní velká ložnice s výstupem na prostornou terasu, která je ideální pro relaxaci. Ve druhém nadzemním podlaží se nacházejí dva pokoje; jeden z nich je průchozí s rovným stropem, zatímco druhý má zkosený strop, což dodává prostoru zajímavý interiérový prvek.

Dům je postaven na pozemku o velikosti 180 m² s zastavěnou plochou 93 m², což nabízí dostatek soukromí a klidu. K domu náleží malá, ale útulná zahrada s posezením a krbem, ideální pro trávení volného času a rodinné grilování.

Lokalita Jungmannova nábřeží kombinuje klidné prostředí v blízkosti přírody a sportovišť, s výbornou pěší dostupností do historického centra města. V okolí je kompletní občanská vybavenost včetně škol, školek, obchodů, úřadů a zastávek městské hromadné dopravy. Nemovitost je napojena na všechny inženýrské sítě, tedy obecní vodovod, kanalizaci, elektřinu a plyn.

Tato nemovitost je vhodná pro rodiny hledající klidné a pohodlné bydlení v blízkosti veškeré občanské vybavenosti a zeleně.

V případě zájmu o prohlídku mě neváhejte kontaktovat.

Prodávající si vyhrazuje právo vybrat kupujícího na základě jím zvolených kritérií.