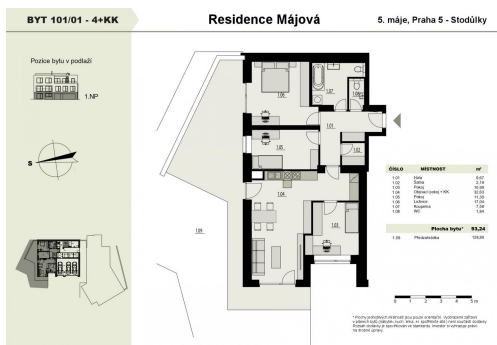


## Prodej nového 4+kk se zahrádkou, 98 m<sup>2</sup>, a parkováním, Praha 5, Motol/Stodůlky

5. máje, 15500, Praha 13, Praha



**16 146 300 Kč**  
za nemovitost



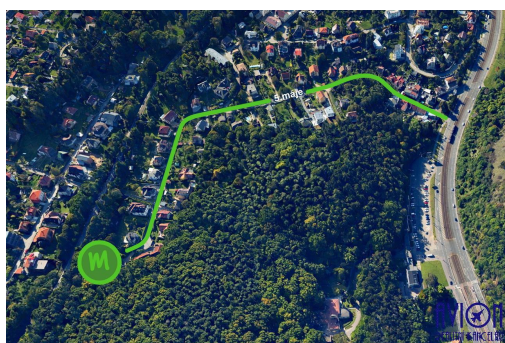
Vyřizuje

**Ing. Michal Vítek**

**Tel.:** +420 777822902

**GSM:** +420 777822902

**E-mail:** [vitek@rkavion.cz](mailto:vitek@rkavion.cz)



<b>Dispozice bytu:</b>	4+kk	<b>Podlaží v domě:</b>	1
<b>Počet podlaží v domě:</b>	3	<b>Celková podlahová plocha:</b>	97,9 m <sup>2</sup>
<b>Druh objektu:</b>	cihlová	<b>Stav objektu:</b>	novostavba
<b>Vlastnictví:</b>	osobní	<b>Sklep:</b>	4 m <sup>2</sup>
<b>Umístění objektu:</b>	klidná část obce	<b>Doprava:</b>	autobus
<b>Topení:</b>	Ústřední - plynové	<b>Energetická náročnost:</b>	C - Úsporná

**POPIS NEMOVITOSTI:** Prodej nového prostorného nadstandardně vybaveného bytu v privátním projektu Residence Májová, s dispozicí 4+kk, podlahovou plochou 97,9 m<sup>2</sup> (užitnou plochou 93,2 m<sup>2</sup>), zahrádkou o velikosti 129 m<sup>2</sup> a venkovním parkovacím stáním. Byt se nachází v přízemí energeticky úsporného domu s pěti bytovými jednotkami v ulici 5. máje, Praha 5, na rozhraní Motola a Stodůlek, v klidné lokalitě na konci slepé ulice v zeleni.

Bytu dominuje prostorný obývací pokoj s kuchyňským koutem 33 m<sup>2</sup> orientovaný na západ a sever, který má ze dvou míst vstup na velkou venkovní zahrádku, která obepíná celý roh domu, kde se byt nachází. Byt se dále sestává z velké ložnice 17 m<sup>2</sup> a dvou pokojů po 11 m<sup>2</sup> (orientovány na sever a západ). Byt disponuje koupelnou s vanou a toaletou a dále další samostatnou toaletou. V předsíni je také přístupná šatna 2 m<sup>2</sup>. V přízemí bytového domu mimo byt je ještě velká zděná komora (sklep) 4 m<sup>2</sup> zahrnutá již v ceně bytu.

K bytu je nutno dokoupit venkovní parkovací stání za cenu 400.000 Kč.

Projekt je realizován v nadstandardním provedení, ve všech pokojích bytu a na chodbách jsou dřevěné lepené podlahy, v koupelně a na toaletě jsou velkoformátové obklady a dlažba, zakázkové interiérové bezfalcové dveře podtrhují moderní vzhled bytu. Hliníková okna s izotermickým trojsklem zaručují úspornost domu, na všech oknech budou instalovány venkovní žaluzie, v obývacím pokoji je příprava na klimatizaci, rozvody elektřiny jsou připraveny na chytrou domácnost.

Energeticky úsporný bytový dům s energetickou třídou C je ve fázi dokončování hrubých prací, předpokládána kolaudace na konci letošního roku. Vytápění zajišťuje plynová kotelna s kondenzačním plynovým kotlem se zásobníkem teplé vody, ve všech bytech je podlahové teplovodní topení. Měrná potřeba tepla na vytápění je 47 kWh/m<sup>2</sup>/rok.

Tramvajová a autobusová zastávka (tram č. 9, 10, bus č. 180) je vzdálená 400m cca 5 min. pěšky (tramvají 15 min. Anděl), další autobusová zastávka (bus č. 219, 168) je vzdálená 500m cca 7 min. pěšky (autobusem metro B Hůrka 9 min., metro A Motol 7 min.).