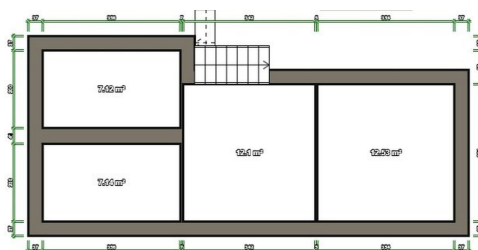


## Prostorný dům k pronájmu: zrekonstruovaný, s terasou a zahradou, Na Blanici 435/1, Uhřetěves, 10400

Na Blanici, Praha 22, Praha



**45 000 Kč**

za měsíc

Současně s nájemným se platí kauce ve výši 70 000 Kč a provize RK ve výši 45000 Kč.



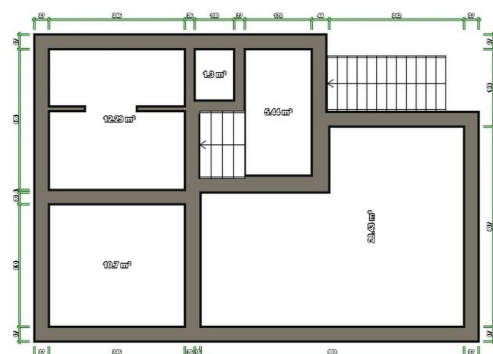
Vyřizuje

**Petr Kolařík**

**GSM:** +420 739 278 823

**E-mail:**

[petr.kolarik@century21.cz](mailto:petr.kolarik@century21.cz)



**Poloha objektu:** samostatný

**Stav objektu:** velmi dobrý

**Typ domu:** přízemní

**Užitná plocha:** 96 m<sup>2</sup>

**Popis vybavení:** Bazén

**Elektrína:** Elektro - 230 V

**Telekomunikace:** Internet

**Odpad:** Kanalizace

**Druh objektu:** cihlová

**Počet podlaží v objektu:** 1

**Zastavěná plocha:** 89 m<sup>2</sup>

**Plocha parcely:** 531 m<sup>2</sup>

**Doprava:** silnice; MHD

**Voda:** Místní zdroj vody;  
Vodovod

**Plyn:** Plynovod

**Energetická náročnost:** G - Mimořádně  
nehospodárná

**POPIS NEMOVITOSTI:** Nabízíme k pronájmu rodinný dům v Praze. Dům byl postaven v roce 1926 a v roce 2017 prošel renovací. Spojuje prvky původní zástavby s pozdějšími úpravami, na některých místech se ovšem už projevuje

opotřebení a počítejte s tím, že může vyžadovat drobnou údržbu.

Dům nabízí obytnou plochu 75 m<sup>2</sup> a celkovou užitnou plochu 96 m<sup>2</sup> na pozemku o rozloze 531 m<sup>2</sup>. S jedním nadzemním podlažím a dispozicí 4+kk poskytuje prostor pro bydlení až pro pět osob.

Součástí pozemku je terasa a bazén. Bazén nebyl několik posledních let v provozu, takže před prvním použitím bude potřeba jeho vyčištění a zprovoznění. Zahrada kolem domu se hodí k posezení i jako prostor pro děti, které jsou v lokalitě vítány stejně jako domácí mazlíčci.

Dům je částečně vybaven nábytkem. Kuchyň je osazena vestavěnou lednicí, troubou, myčkou, varnou deskou a digestoří. Ohřev vody zajišťuje elektrický bojler.

Nemovitost je napojena na veřejný vodovod a kanalizaci a má i plynovou přípojku. Internet je řešen kabelovým připojením (optické vlákno). K dispozici je venkovní parkovací místo a sklep. Dům nemá výtah.

Lokalita Uhřetěves nabízí slušnou dopravní dostupnost do centra Prahy díky blízkosti hlavní silnice a městské hromadné dopravy. Občanská vybavenost — školy, školky, lékaři, obchody i restaurace — je v dosažitelné vzdálenosti, což z lokality dělá vhodné místo pro rodinné bydlení.

Měsíční nájemné činí 45 000 Kč, vratná kauce 70 000 Kč a provize RK 45 000 Kč včetně DPH. Majitel preferuje dlouhodobý pronájem.