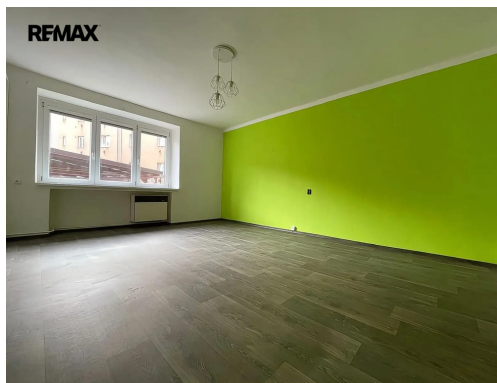


## Pronájem prostorného bytu 2+1, 67 m<sup>2</sup> - Žatec, ul. Svatováclavská | klidná lokalita u řeky

Svatováclavská, Žatec



**12 000 Kč**  
za měsíc



Vyřizuje

**Jakub Pončík**

**Tel.:** 739 500 617

**GSM:** +420732356045

**E-mail:**

[jakub.poncik@re-max.cz](mailto:jakub.poncik@re-max.cz)

<b>Dispozice bytu:</b>	2+1	<b>Podlaží v domě:</b>	1
<b>Počet podlaží v domě:</b>	4	<b>Celková podlahová plocha:</b>	67 m <sup>2</sup>
<b>Druh objektu:</b>	smíšená	<b>Stav objektu:</b>	velmi dobrý
<b>Vlastnictví:</b>	osobní	<b>Doprava:</b>	vlak; silnice; MHD; autobus
<b>Voda:</b>	Vodovod	<b>Telekomunikace:</b>	Telefon
<b>Plyn:</b>	Plynovod	<b>Odpad:</b>	Kanalizace

**POPIS NEMOVITOSTI:** Dovolte mi nabídnout k dlouhodobému pronájmu velmi pěkný, prostorný a zajímavě řešený byt o dispozici 2+1 nacházející se v klidné části města Žatec, v ulici Svatováclavská. Byt je situován v přízemí revitalizovaného bytového domu a nabízí komfortní obytnou plochu 67 m<sup>2</sup>, která poskytuje dostatek prostoru pro pohodlné a příjemné bydlení.

Po vstupu do bytu vás přivítá prostorná vstupní chodba s vestavěnou skříní, která nabízí praktický úložný prostor a zajišťuje přehledné uspořádání domácnosti.

Součástí bytu je prostorná kuchyně s kuchyňskou linkou a plynovým sporákem, která nabízí dostatek místa pro pohodlné každodenní vaření.

Byt dále nabízí dvě samostatné a světlé místnosti, které lze ideálně využít jako obývací pokoj a ložnici, případně přizpůsobit vlastním potřebám například jako pracovnu nebo pokoj pro hosty. Obývací pokoj je velmi prostorný, takže zde bez problémů vznikne nejen klasická obývací část, ale také jídelní kout pro společné stolování nebo například pracovní koutek.

Koupelna je vybavena vanou se skleněnou sprchovou zástěnou, součástí koupelny je také toaleta a elektrický bojler zajišťující ohřev vody.

V bytě je plynové lokální vytápění pomocí topidel typu WAW (vafky).

Podlahovou krytinu v bytě tvoří PVC podlaha, která je praktická na údržbu a vhodná pro každodenní užívání.

Bytový dům prošel kompletní revitalizací, v rámci které byla realizována nová střecha, nová fasáda a instalace plastových oken, což přispívá k příjemnému a úspornému bydlení. Aktuálně také probíhá rekonstrukce sklepních prostor. K bytu náleží sklepní kóje (momentálně v rekonstrukci), která v budoucnu poskytne další praktický úložný prostor.

Parkování je možné přímo před domem.

Velkým benefitem této lokality je oblíbená cyklostezka podél řeky Ohře se sportovišti a fotbalovým stadionem, která je ideální pro procházky, běh, jízdu na kole nebo další volnočasové aktivity. Okolí domu nabízí také velké množství zeleně, což vytváří velmi příjemné a klidné prostředí pro bydlení.

Zároveň je zde výborná občanská vybavenost - v blízkosti se nachází obchody, služby, školy, zastávky dopravy i další potřebná infrastruktura. Centrum města je vzdálené přibližně 5-10 minut chůze. Velkou výhodou pro rodiny je také základní škola, která se nachází jen pár kroků od bytového domu, a v okolí jsou také dvě mateřské školky s docházkovou vzdáleností přibližně do 5 minut.

Platební podmínky a podmínky pronájmu

Nájemné: 12.000 Kč / měsíc + energie (elektřina a plyn) budou psané na nájemníka.

Kauce: 24.000 Kč

Provize RK: 12.000 Kč

Nastěhování je možné ihned.

Podmínkou pronájmu je platná pracovní smlouva a bez exekucí či insolvenčí.

V případě zájmu o prohlídku bytu mě neváhejte kontaktovat telefonicky nebo prostřednictvím zprávy na telefonním čísle: 732 356 045.

Budu se na Vás těšit.

Pronajímající si vyhrazuje právo vybrat nájemce na základě jím zvolených kritérií.

Pronajímající si vyhrazuje právo vybrat nájemce na základě jím zvolených kritérií.