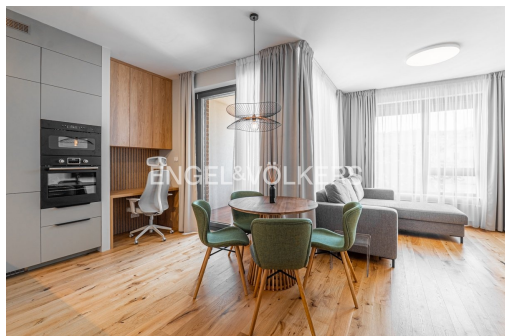


Nový vybavený byt 2+kk s lodžii v rezidenci Nuselský pivovar

Závišova, 14000, Praha 4, Praha



34 900 Kč

za měsíc

+ Poplatky 4 135 Kč +
přepis elektriny



Vyřizuje

Dominik Brabec

Tel.: +420 233 091 011

GSM: +420 604 217 544

E-mail:

dominik.brabec@engelvoelkers.com

Bezbariérový byt:	ano	Dispozice bytu:	2+kk
Podlaží v domě:	4	Počet podlaží v domě:	1
Celková podlahová plocha:	53 m ²	Druh objektu:	smíšená
Stav objektu:	novostavba	Vlastnictví:	osobní
Lodžie:	5 m ²	Energetická náročnost:	B - Velmi úsporná

POPIS NEMOVITOSTI: K dlouhodobému pronájmu je připravený zcela nový vybavený byt s dispozicí 2+kk situovaný ve 4. nadzemním podlaží rezidenčního projektu Nuselský pivovar.

Dispozice zahrnuje vstupní chodbu, světlý obývací pokoj s plně vybavenou kuchyňskou linkou, vestavěnými úložnými prostory a vstupem na lodžii s krásným výhledem, ložnici s elegantně řešenou šatnou umístěnou za postelí, koupelnu s vanou, toaletou, pračkou a sušičkou. Z chodby je vstup do praktické komory s dalším úložným prostorem.

Součástí standardu jsou venkovní elektrické žaluzie, kvalitní nábytek na míru a výborně řešené detaily. K bytu náleží garážové stání v podzemních garážích. Obyvatelé mohou využívat i společnou kolárnu/kočárkárnu.

Projekt Nuselský pivovar se nachází v žádané lokalitě s výbornou dopravní dostupností - v blízkosti se nacházejí tramvajové zastávky a stanice metra linky C (Vyšehrad, Pankrác). V okolí je veškerá občanská vybavenost včetně škol, obchodů, restaurací a zdravotnických zařízení. Pro volnočasové aktivity je ideální nedaleký park Grébovka (Havlíčkovy sady).

Pro více informací nebo sjednání prohlídky mne neváhejte kontaktovat.