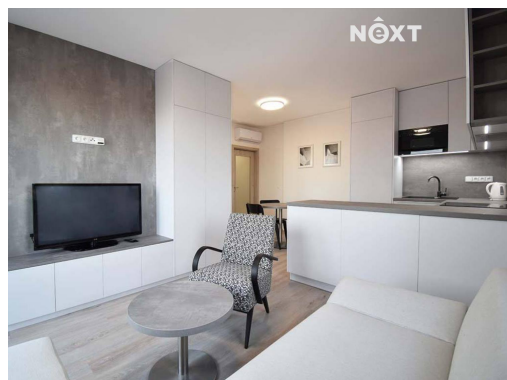
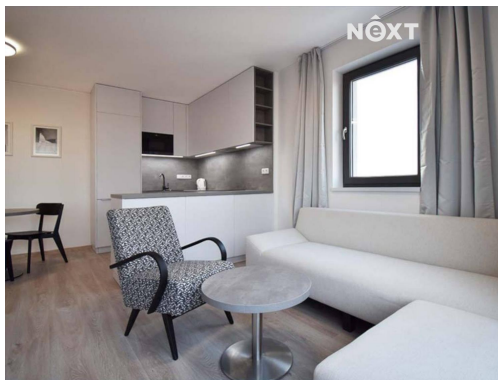


Pronájem byt 2+kk, 38^{m²}

Břetislavova, 69002, Břeclav



18 100 Kč

za měsíc

Zálohy na vodu
600,-Kč/měs., zálohy na
společnou elektřinu
300,-Kč/měs.



Vyřizuje

Ing. Radim Krmíček

GSM: +420 725 173 088

E-mail:

info@nextreality.cz

Bezbariérový byt:	ano	Dispozice bytu:	2+kk
Podlaží v domě:	5	Počet podlaží v domě:	5
Celková podlahová plocha:	38 m ²	Druh objektu:	cihlová
Stav objektu:	velmi dobrý	Vlastnictví:	osobní
Umístění objektu:	centrum obce	Energetická náročnost:	G - Mimořádně nevhodná

POPIS NEMOVITOSTI: Bydlete v luxusu, přitom bez zatížení hypotékou či půjčkou na vyhledávané adrese. Exkluzivně nabízíme k pronájmu kompletně vybavený rohový byt 2+kk, s užitnou plochou 38,4 m² v 5. NP v Břeclavi, který je součástí bytového domu „Rezidence Břetislavova Břeclav“ vybaveného výtahem. K bytu patří uzamykatelná sklepní kóje v suterénu a je možné si připlatit parkovací stání v garáži. V obývací části bytu je sedací souprava se dvěma taburety, konferenčním stolem, policemi a televizí, součástí kuchyňského koutu je jídelní stůl s židlemi kuchyňská linka s nádobím a veškeré instalované elektrospotřebiče značky Whirlpool: lednice s mrazákem, pečící trouba, mikrovlnná trouba, indukční varná deska, myčka, a digestoř. V ložnici najdete velké dvoulůžko „boxspring“, komodu, noční stolky a velkou šatní skříň s policemi a pořadačem. Velká terasa s markýzou je přístupná jak z obývací části, tak z ložnice, přes HS portál. Okna jsou opatřena elektricky ovládanými venkovními žaluziemi a markýzou, klimatizace je řešena systémem Sinclair. Ke stavbě stěn a příček byly využity dokonalé protihlukové materiály. Byt je naproti vlakovému i autobusovému nádraží a do Brna je možné přijet za 35 minut. Nájem činí 18.100,-Kč/měs. Zálohy na služby spojené s bydlením jsou 900,-Kč/měs, elektřina se převádí na nájemce. Před převzetím bytu je potřeba složit předem vratnou kauci 36.200,-Kč a jeden nájem. Byt je k dispozici od

15. 7. 2026. Pro komunikaci uvádějte evidenční číslo zakázky N118527.