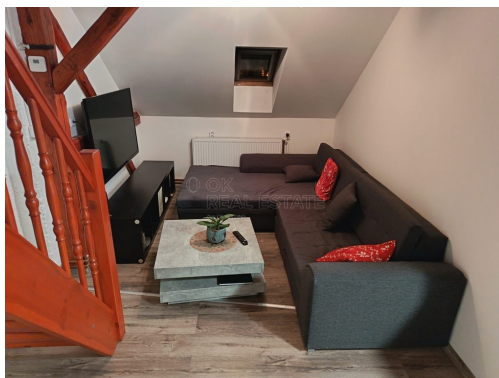


Pronájem rodinného domu s možností podnikání v Tachově

Pivovarská, Tachov



Neuvedeno

za měsíc

cena u makléře



Vyřizuje

Iveta Ševečková

Tel.: 731 210 311

GSM: +420 731 590 860

E-mail:

info@okrealestate.cz

Poloha objektu:	řadový	Druh objektu:	smíšená
Stav objektu:	dobrý	Počet podlaží v objektu:	1
Typ domu:	patrový	Zastavěná plocha:	78 m ²
Užitná plocha:	180 m ²	Plocha parcely:	78 m ²
Umístění objektu:	centrum obce	Doprava:	silnice; autobus
Komunikace:	asfaltová	Elektrina:	Elektro - 230 V
Voda:	Vodovod	Plyn:	Plynovod
Odpad:	Kanalizace		

POPIS NEMOVITOSTI: Pronájem rodinného domu 4+1, 180 m², Tachov - ul. Pivovarská

Nabízíme k pronájmu prostorný rodinný dům o dispozici 6+1, situovaný v ulici Pivovarská v Tachově. Dům je ve velmi dobrém technickém stavu a nabízí jedinečnou možnost spojení bydlení s podnikáním.

V přízemí se nachází prostor vhodný pro komerční využití, například jako kadeřnictví, kosmetický či masážní salon, kancelář nebo provozovna služeb. Díky praktickému uspořádání lze prostor snadno přizpůsobit potřebám nájemce.

V prvním patře jsou umístěny tři samostatné pokoje, které mohou sloužit jako ložnice, dětské pokoje či pracovna, dále kuchyňský kout, obývací prostor a koupelna s WC. Nad nimi se nachází obytné podkroví, které lze využít jako hlavní

ložnici, pokoj pro hosty nebo další lůžkovou část domu.

Dům je napojen na veškeré inženýrské sítě - vodovod, kanalizaci a plyn. Vytápění zajišťuje plynový kotel, ohřev teplé vody elektrický kotel.

Výhodou je výborná dostupnost. V blízkosti se nachází autobusová zastávka a centrum města Tachov je v docházkové vzdálenosti. Parkování je možné pohodlně přímo naproti domu.

Tato nemovitost představuje ideální řešení pro zájemce hledající kombinaci komfortního bydlení a prostoru pro podnikání na jednom místě.

Měsíční nájemné 25 000 Kč

Vratná kauce 2x měsíční nájem

Provize RK 1x měsíční nájem + DPH

Energie Převod elektřiny a plynu na nového nájemce.

Pro více informací nebo sjednání prohlídky nás neváhejte kontaktovat.