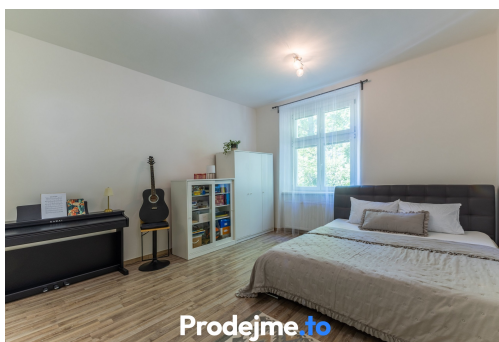


## Pronájem bytu 1+1, 42 m<sup>2</sup> - Smíchov, Praha 5

Bieblova, 15000, Praha 5, Praha



**18 500 Kč**

za měsíc



Vyřizuje

**Hana Řezníčková**

**Tel.:** +420 735 760 218

**GSM:** +420 724 232 590

**E-mail:**

[hana.reznickova@prodejme.to](mailto:hana.reznickova@prodejme.to)

|                               |                                |
|-------------------------------|--------------------------------|
| <b>Dispozice bytu:</b>        | 1+1                            |
| <b>Počet podlaží v domě:</b>  | 3                              |
| <b>Druh objektu:</b>          | smíšená                        |
| <b>Vlastnictví:</b>           | osobní                         |
| <b>Doprava:</b>               | vlak; silnice; MHD;<br>autobus |
| <b>Telekomunikace:</b>        | Internet                       |
| <b>Topení:</b>                | Ústřední - plynové             |
| <b>Energetická náročnost:</b> | G - Mimořádně<br>nehospodárná  |

|                                  |                   |
|----------------------------------|-------------------|
| <b>Podlaží v domě:</b>           | 2                 |
| <b>Celková podlahová plocha:</b> | 42 m <sup>2</sup> |
| <b>Stav objektu:</b>             | dobrý             |
| <b>Umístění objektu:</b>         | rušná část obce   |
| <b>Voda:</b>                     | Vodovod           |
| <b>Plyn:</b>                     | Plynovod          |
| <b>Odpad:</b>                    | Kanalizace        |

**POPIS NEMOVITOSTI:** Klidné bydlení na Smíchově s výbornou dostupností do centra Prahy. Objevte praktický byt 1+1 v ulici Bieblova na Praze 5.

- + 1+1
- + 42 m<sup>2</sup>
- + 2. nadzemní podlaží

- + výhled do zeleně
- + klidný byt
- + kuchyňská linka se spotřebiči
- + optika v domě
- + dlouhodobý pronájem
- + k nastěhování od 1. 7. 2026

#### Klidné bydlení pár minut od centra

Tento byt je ideální volbou pro jednotlivce i páry, které hledají praktické a klidné bydlení ve skvělé lokalitě s výbornou dostupností do centra Prahy. Nachází se ve 2. nadzemním podlaží bytového domu v ulici Bieblova na Praze 5 a nabízí příjemné zázemí pro dlouhodobé bydlení. Výhled do zeleně navíc dodává bytu klidnou atmosféru a pocit soukromí.

#### Dispozice a interiér

Byt je dispozičně řešený jako 1+1 o ploše 42 m<sup>2</sup>. Dispozici tvoří samostatná kuchyně s kuchyňskou linkou a navazujícím jídelním pultem pro dvě osoby, prostorný pokoj a koupelna se sprchovým koutem, umyvadlem a toaletou.

Byt je orientovaný na západ a sever. Pokoj směřuje na západ, kuchyně na sever. Díky této orientaci si byt zachovává komfortní klima i během letních měsíců.

#### Vybavení a technické zázemí

K dispozici vám zůstává kuchyňská linka včetně digestoře, plynového sporáku a elektrické trouby, a horizontální žaluzie na oknech.

V koupelně je keramická dlažba, v ostatních částech bytu plovoucí podlaha. Vytápění i ohřev vody zajišťuje kondenzační plynový kotel s radiátory. Elektřina a plyn se převádí přímo na nájemce.

#### Smíchov na dosah

Velkou výhodou je samotná lokalita. Smíchov patří mezi nejvyhledávanější pražské části díky kombinaci kompletní občanské vybavenosti a výborné dopravní dostupnosti. V blízkosti najdete obchodní centrum Nový Smíchov, restaurace, kavárny, služby i veškeré zázemí pro každodenní život.

Jen pár minut chůze od domu se nachází stanice metra, tramvajové a autobusové zastávky i vlakové nádraží. Parkování je možné na ulici v rámci parkovacích zón.

#### Měsíční náklady

Nájemné: 18 500 Kč měsíčně

Poplatky za služby: 1 150 Kč měsíčně za osobu

Elektřina a plyn: převod na nájemce

Vratná kauce: 27 750 Kč

Provize RK: 18 500 Kč + DPH

K nastěhování od 1. července 2026.

Zaujal vás tento klidný byt ve skvělé lokalitě? Ráda vás přivítám na společné prohlídce.