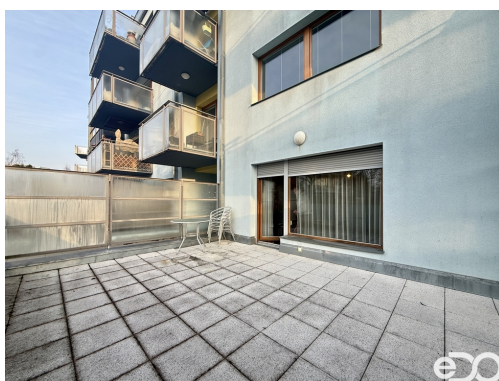
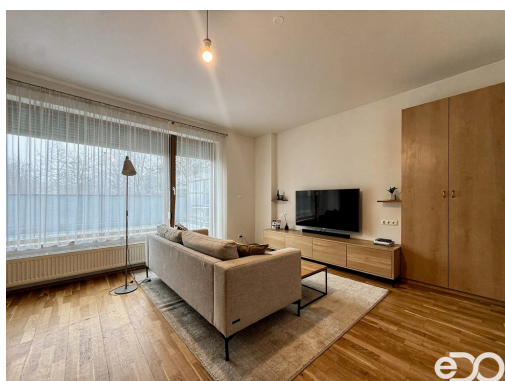


## Pronájem bytu 1+kk, 34 m<sup>2</sup>, Tibetská, Praha

Tibetská, Praha 6, Praha



**18 500 Kč**  
za měsíc



Vyřizuje

**David Sobota**

**GSM: +420606307145**

**E-mail:**

[david.sobota@edoreality.cz](mailto:david.sobota@edoreality.cz)

<b>Dispozice bytu:</b>	1+kk	<b>Podlaží v domě:</b>	1
<b>Počet podlaží v domě:</b>	5	<b>Celková podlahová plocha:</b>	34 m <sup>2</sup>
<b>Druh objektu:</b>	smíšená	<b>Stav objektu:</b>	velmi dobrý
<b>Vlastnictví:</b>	osobní	<b>Umístění objektu:</b>	klidná část obce
<b>Plyn:</b>	Plynovod	<b>Odpad:</b>	Kanalizace
<b>Energetická náročnost:</b>	G - Mimořádně nevhodná		

**POPIS NEMOVITOSTI:** Nájemné: 18 500 Kč / měsíc

Poplatky: 1 500 Kč / měsíc + přepis elektřiny

Kauce: 30 000 Kč

Rezervační poplatek: 18 500 Kč + DPH

Nabízíme k pronájmu světlý byt o dispozici 1+kk s prostornou terasou v klidné ulici Tibetská v Praze 6. Díky jižní orientaci je byt po celý den příjemně prosvětlený a působí velmi vzdušně. Velkým benefitem je terasa o velikosti přes

20 m<sup>2</sup>, která nabízí dostatek prostoru pro posezení či relax. Součástí pronájmu je také jedno parkovací stání u domu.

Byt má celkovou výměru 34 m<sup>2</sup> a nabízí prakticky řešený obytný prostor s kuchyňským koutem, kde lze pohodlně uspořádat obývací i spací část. Koupelna je vybavena vanou. Na jedné z fotografií je pro lepší představu doplněn nábytek formou vizualizace, která ukazuje možné uspořádání prostoru – toto vybavení však není součástí pronájmu. Byt je nyní připraven k okamžitému nastěhování.

Lokalita nabízí klidné rezidenční bydlení s výbornou dostupností. V pěší vzdálenosti jsou tramvajové zastávky Sídliště Červený Vrch a Červený Vrch s rychlým spojením na metro. Hned za rohem začíná přírodní rezervace Divoká Šárka, ideální pro procházky či sport. Díky blízkosti ČVUT a dalších firem a institucí na Praze 6 může být byt zajímavou volbou například pro studenta nebo pracovníka působícího v této části města. Rád vám byt osobně představím na prohlídce.