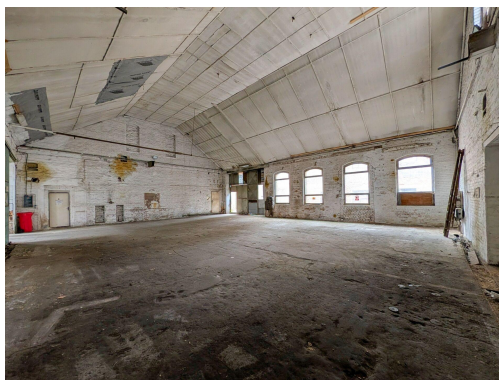
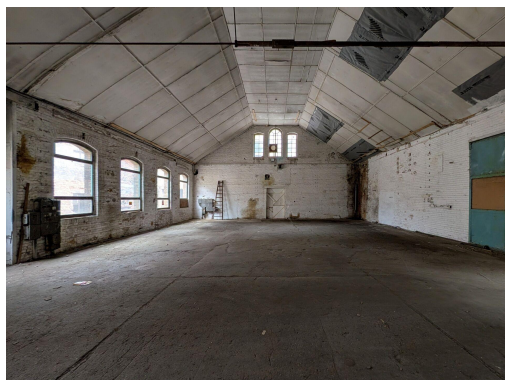


## Levné skladování - sklad č. 2 o ploše 1.555 m<sup>2</sup> v 1. patře s přímým vjezdem v úrovni podlahy

46401, Dětřichov



**35 Kč**  
za m<sup>2</sup>/měsíc

+ DPH a úhrady za  
spotřebované energie,  
cena k jednání



Vyřizuje

**Ing. Pavel Budina**

**Tel.:** +420 774 133 244

**GSM:** 777 283 462

**E-mail:**

[pavel.budina@genera.cz](mailto:pavel.budina@genera.cz)

**Druh objektu:** cihlová

**Druh prostor:** Skladovací

**Stav objektu:** dobrý

**Energetická náročnost:** G - Mimořádně  
nehospodárná

**POPIS NEMOVITOSTI:** Pronajmeme skladový prostor o ploše 1.555 m<sup>2</sup> situovaný v 1. patře zděné výrobní budovy bývalé textilní továrny v Dětřichově. Vzhledem k zasazení objektu do terénu je vjezd ze dvora přímo v úrovni podlahy. Aktuálně vhodné pro nenáročné studené skladování.

Nachází se v 1. patře zděného objektu v bývalé textilní továrně (částečně se suterénem a částečně na pevném terénu). Vzhledem k zasazení objektu do terénu je vjezd ze dvora přímo v úrovni podlahy.

Hlavní vstupní posuvná vrata o velikosti 4,9 x 4,0 m v úrovni terénu.

Prostor sestává ze tří halových místností 216 + 789 + 550 m<sup>2</sup> propojených průjezdy.

První hala se světlou výškou až 7,5 m (půdorysný rozměr 16,5 x 13,2 m), zavedena elektřina, instalováno osvětlení, průchod 3,0 x 3,4 m do druhé haly.

Druhá hala se světlou výškou 4,7 m (půdorysný rozměr 15,0 x 52,1 m).

Třetí hala se světlou výškou 4,4 m pod vazník střechy (nepravidelný tvar, půdorysný rozměr cca 15,1 x 33,5 m).

Příjezd k hlavním vratům je možný i pro nákladní automobily. Možnost využívat i druhá menší vrata, ale s příjezdem jen pro osobní automobily a malé dodávky.

Betonové podlahy; zavedena elektrická energie 230/380 V - rozvody nutno upravit dle požadavků nájemce; aktuálně bez vytápění.

Je možné jednat o stavebních úpravách prostorů s vazbou na výši nájemného a délku nájmu či formu zápočtu ceny odsouhlasených úprav, pokud by je prováděl nájemce na své náklady.

Poznámky:

- V sousední budově je možné k prostorům dopronajmout až 3 pěkné kanceláře s WC viz fotografie.
- Ve stejném areálu nabízíme i další prostory k pronájmu.