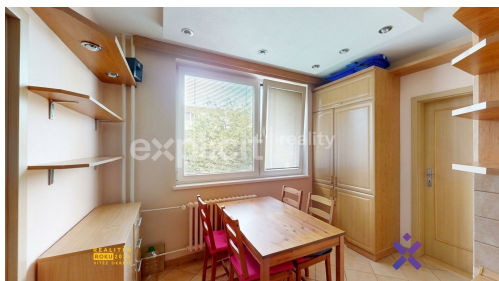


Pronájem bytu 3+1 75 m² - Polní 4583, Zlín

Polní, 76005, Zlín



16 800 Kč

za měsíc

+ služby a energie -
měsíční poplatky 4 700 Kč



Vyřizuje

Ing. Martin Souček

Tel.: 773 022 220

GSM: +420 773 022 220

E-mail:

info@explicitreality.cz

Dispozice bytu:	3+1	Podlaží v domě:	2
Počet podlaží v domě:	1	Celková podlahová plocha:	75 m ²
Druh objektu:	panelová	Stav objektu:	dobrý
Vlastnictví:	osobní	Doprava:	vlak; silnice; MHD; autobus
Elektřina:	Elektro - 230 V	Voda:	Vodovod
Plyn:	Plynovod	Odpad:	Kanalizace
Energetická náročnost:	G - Mimořádně nehospodárná		

POPIS NEMOVITOSTI: ID 02792

Ing. Martin Souček & Explicit Reality Vám nabízí k pronájmu byt 3+1 o celkové ploše 75m², který je situovaný na ulici Polní ve Zlíně.

- 2 balkony
- parkování
- sklep, kolárna, sušárna
- bezpečnostní dveře
- úklidová firma.

Po vstupu do bytu se ocitnete v prostorné a dlouhé chodbě, která tvoří hlavní komunikační část bytu a umožňuje vstup do všech místností.

Přímo naproti vstupním dveřím se nachází obývací pokoj, který je vybaven sedací soupravou, obývací stěnou a

konferenčním stolem.

Vedle obývacího pokoje se nachází kuchyně, do které je vstup jak z chodby, tak přímo z obývacího pokoje. Kuchyně disponuje kuchyňskou linkou se vším potřebným vybavením, včetně vestavné trouby, varné desky a digestoře. Součástí kuchyně je také jídelní kout s jídelním stolem a čtyřmi židlemi. K dispozici je rovněž skříň a nástěnné police, které poskytují další úložný prostor.

Z kuchyně je vstup do dalšího pokoje, který může sloužit jako ložnice, dětský pokoj nebo pracovna. Místnost je nezařízená, což novému nájemci umožňuje přizpůsobit si ji podle vlastních představ a potřeb. Z tohoto pokoje je přímý vstup na lodžii.

Z chodby je dále přístupná praktická komora vhodná k uskladnění sezónních věcí, sportovního vybavení či dalších domácích potřeb. Naproti komoře se nachází koupelna spojená s toaletou. Je vybavena vanou, topným žebříkem a pračkou.

Poslední místností v bytě je další pokoj, který lze využít jako ložnici, dětský pokoj nebo pokoj pro hosty. Součástí pokoje jsou skříňe, jinak je místnost nezařízená a připravená k vybavení dle vlastních potřeb nového nájemce. Také z tohoto pokoje je umožněn vstup na prostornou lodžii.

Byt nabízí praktické dispoziční řešení, dostatek úložných prostor a možnost přizpůsobit si část interiéru podle vlastního vkusu a životního stylu.

Nájemné činí 16 800 Kč měsíčně, služby a energie 4 700 Kč. Kauce je vyčíslena ve výši 21 500 Kč. Při předání se hradí odměna za realitní zprostředkování ve výši 21 500 Kč.

Byt je k dispozici od 1.7.2026.

Zaujala vás tato nabídka? Neváhejte mě kontaktovat pro více informací a domluvu osobní prohlídky.
Ing. Martin Souček, realitní makléř Explicit Reality

Tento byt je nabízen k podnájmu prostřednictvím služby Explicitní Nájemník.

Díky službě Explicitní Nájemník získáváte jako nájemce vyšší standard podnájemního bydlení a celkově pohodlnější zážitek. Automaticky máte k dispozici tyto výhody:

Pojištění domácnosti a odpovědnosti za škody v běžném životě, včetně non-stop asistenční linky

Zákaznickou podporu každý pracovní den od 8:00 do 17:00 – pro vaše dotazy, požadavky nebo pomoc s nájemní smlouvou

Technickou asistenci – např. zajištění zámečníka, havarijní opravy či řešení jiných technických problémů v bytě

Možnost výměny bytu – kdykoli můžete požádat o změnu na menší, větší nebo v jiné lokalitě z portfolia bytů služby Explicitní Nájemník nebo Explicit Reality

Podnájem přes Explicitního Nájemníka je jednoduchý, bezpečný a bez zbytečných starostí. Vše potřebné máte zajištěno v rámci jednoho spolehlivého servisu.

Neváhejte si sjednat prohlídku bytu. Jsem zde pro Vás.