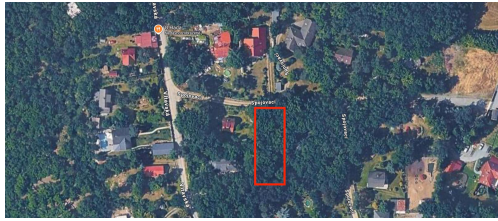
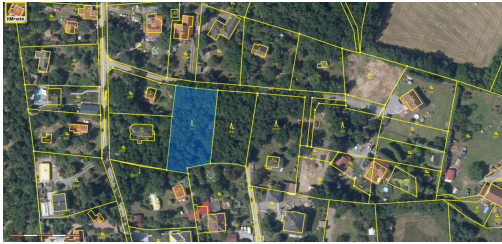


## Prodej pozemku 1702m<sup>2</sup>, Březová-Oleško u Zvole

Vltavská, 25245, Březová-Oleško



**10 250 000 Kč**  
za nemovitost



Vyřizuje

**Pospíšil Jiří**

**Tel.:** +420 704375357

**GSM:** +420 704375357

**E-mail:**

[pospisil@realfriend.cz](mailto:pospisil@realfriend.cz)

**Celková plocha:** 1 702 m<sup>2</sup>

**Druh pozemku:** pro bydlení

**Doprava:** vlak; silnice; autobus

**POPIS NEMOVITOSTI:** K prodeji nabízím pozemek s výměrou 1702m<sup>2</sup> v obci Březová-Oleško u Zvole v rezidenční oblasti, ve velice klidné ulici Spojovací uprostřed bujné zeleně. Dle územního plánu se pozemek nachází v překryvné funkci lesních pozemků s možností vyjmutí z funkce lesa, tedy změni t ho na jiný. Na daném pozemku lze umístit například stavbu rodinného domu, nebo rekreační objekt. Výstavba na pozemku je možná za plnění určitých podmínek prostorového uspořádání jako zastavěnost pozemku 20% objekt, 10% zpevněná plocha, 70% zeleň. Výšková regulace max. 2 podlaží, hřeben střechy max. 9m, atika max. 8m. Územní plán požaduje dvě parkovací stání na stavebním pozemku a tato plocha je uvažována jako zpevněná plocha. Lze se připojit jek k elektřině, tak k plynu, Přístup k vodovodu je z přímo z ulice Spojovací, lze však mít i vlastní vrt, spodní vody je dostatek a studny na okolních pozemcích jsou relativně mělké. Vynikající dostupnost je i do Prahy, cca 40 minut autem, nebo příměstským autobusem č. 333 přímo na Kačerov, se zastávkou asi 5 minut pěšky, nebo s návazností na vlak ve Vraném n. Vltavou. Za zmínku stojí i cyklostezky, které Vás zavedou de facto až do centra Prahy. Letiště Václava Havle cca 30 minut autem, skvělé napojení na pražský okruh. Přímou v obci, nebo v obcích přilehlých jsou mateřské školy, základní škola, lékaři, lékárna, obchody, restaurace, pošta.