



Prodej - Byty

číslo zakázky: ZL04708-4

## Prodej nového bytu 2+kk 61,8 m<sup>2</sup>, s galerií 13,7 m<sup>2</sup>, Vsetín

Horní náměstí, 75501, Vsetín

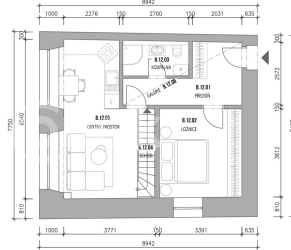


C.	NÁZEV	PLOCHA (m <sup>2</sup> )
B.010	PRŮCHOD	8,34
B.020	LOŽNICE	12,00
B.030	KUCHYŇNA	5,84
B.040	SPALOVNA	7,81
B.050	TOILET	1,90
B.060	OKRESK - KLOZNY PRO	13,78

PODLAŽNÍ PLOCHA: 58,75 m<sup>2</sup>  
PLOCHA BALKÓNŮ: 0 m<sup>2</sup>  
CELKOVÁ PLOCHA: 62,75 m<sup>2</sup>

DISPOZICE 1. NP

www.rezidenceuzamku.cz



**4 500 000 Kč**  
za nemovitost



Vyřizuje

**Tomáš Navrátil**

**Tel.:** +420 577 200 100

**GSM:** +420 603 246 680

**E-mail:**

[agentura@zvonek.cz](mailto:agentura@zvonek.cz)

**Dispozice bytu:** 2+kk

**Počet podlaží v domě:** 4

**Druh objektu:** cihlová

**Vlastnictví:** osobní

**Umístění objektu:** centrum obce

**Elektřina:** Elektro - 230 V

**Telekomunikace:** Telefon; Internet

**Odpad:** Kanalizace

**Podlaží v domě:** 1

**Celková podlahová plocha:** 62 m<sup>2</sup>

**Stav objektu:** novostavba

**Sklep:** 3 m<sup>2</sup>

**Doprava:** silnice; MHD; autobus

**Voda:** Vodovod

**Topení:** Ústřední - dálkové

**Energetická náročnost:** C - Úsporná

**POPIS NEMOVITOSTI:** Nabízíme k prodeji nový byt 2+kk s galerií (byt č. 12) v připravovaném rezidenčním projektu Rezidence u Zámku na adrese Horní náměstí 50, Vsetín. Projekt vzniká rekonstrukcí bývalé školní budovy v samotném centru města. Zahájení rekonstrukce je plánováno na červen 2026, dokončení pak na 2. polovinu roku 2027.

Byt se nachází v 1. NP a má orientaci JZ, díky čemuž nabízí příjemné světelné podmínky v průběhu dne. Balkon byt nemá, součástí je však sklep v suterénu domu - ideální pro uložení sezónních věcí, kol nebo sportovního vybavení.

Velkou výhodou je možnost doladit si finální vzhled bytu podle vlastního vkusu - vinylové podlahy, obklady a dlažbu i interiérové dveře si vyberete dle vlastního výběru. V ceně bytu je zároveň sanita v koupelně i na toaletě, takže získáte hotový základ bez dalších starostí.

K bytu je možné přikoupit venkovní parkovací stání (dle dostupnosti). V domě bude instalován výtah, a díky umístění projektu přímo na Horním náměstí máte město doslova „za rohem“.

## Okolí a infrastruktura

Lokalita patří k nejlepším ve Vsetíně - v bezprostřední blízkosti se nachází zámek, okresní soud, budovy městských institucí a další významné objekty přímo v centru. Zastávka MHD je u zámku cca 50-100 metrů od vchodu do budovy a v okolí jsou dostupné školská zařízení i služby, což dělá z bytu skvělou volbu jak pro vlastní bydlení, tak pro investici k pronájmu.