



Prodej - Byty

číslo zakázky: ZL04708

## Prodej nového bytu 1+1 47 m<sup>2</sup>, Vsetín

Horní náměstí, 75501, Vsetín

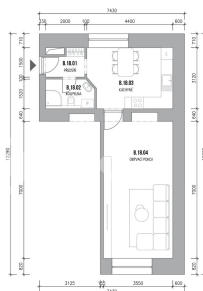


REZIDENCE U ZÁMKU		
BYT Č.18 1+1, 1.NP		
C.	NÁZEV	PLOCHA (m <sup>2</sup> )
B18.01	PŘEDSÍŇ	2,53
B18.02	KUCHYŇNA	3,70
B18.03	KOCHYŇE	12,95
B18.04	OSTRAVÝ PRŮSTOR	24,85

PODLAŽNÍ PLOCHA: 44,03 m<sup>2</sup>  
PLOCHA BALKÓNŮ: 0 m<sup>2</sup>  
CELKOVÁ PLOCHA: 44,03 m<sup>2</sup>

DISPOZICE 1. NP

www.rezidenceuzamku.cz



**3 300 000 Kč**  
za nemovitost



Vyřizuje

**Filip Zvonek**

**Tel.:** 577 200 100

**GSM:** +420 603 246 680

**E-mail:**

[agentura@zvonek.cz](mailto:agentura@zvonek.cz)

<b>Dispozice bytu:</b>	1+1	<b>Podlaží v domě:</b>	1
<b>Počet podlaží v domě:</b>	4	<b>Celková podlahová plocha:</b>	47 m <sup>2</sup>
<b>Druh objektu:</b>	cihlová	<b>Stav objektu:</b>	novostavba
<b>Vlastnictví:</b>	osobní	<b>Sklep:</b>	3 m <sup>2</sup>
<b>Umístění objektu:</b>	centrum obce	<b>Doprava:</b>	silnice; MHD; autobus
<b>Elektřina:</b>	Elektro - 230 V	<b>Voda:</b>	Vodovod
<b>Telekomunikace:</b>	Telefon; Internet	<b>Topení:</b>	Ústřední - dálkové
<b>Odpad:</b>	Kanalizace	<b>Energetická náročnost:</b>	C - Úsporná

**POPIS NEMOVITOSTI:** Nabízíme k prodeji nový byt 1+1 (byt č. 18) v připravovaném rezidenčním projektu Rezidence u Zámku na adrese Horní náměstí 50, Vsetín. Projekt vzniká rekonstrukcí bývalé školní budovy v samotném centru města. Zahájení rekonstrukce je plánováno na červen 2026, dokončení pak na 2. polovinu roku 2027.

Byt se nachází v 1. NP a má orientaci sever-jih, díky čemuž nabízí příjemné světelné podmínky v průběhu dne. Balkon byt nemá, součástí je však sklep v suterénu domu - ideální pro uložení sezónních věcí, kol nebo sportovního vybavení.

Velkou výhodou je možnost doladit si finální vzhled bytu podle vlastního vkusu - vinylové podlahy, obklady a dlažbu i interiérové dveře si vyberete dle vlastního výběru. V ceně bytu je zároveň sanita v koupelně i na toaletě, takže získáte hotový základ bez dalších starostí.

K bytu je možné přikoupit venkovní parkovací stání (dle dostupnosti). V domě bude instalován výtah, a díky umístění projektu přímo na Horním náměstí máte město doslova „za rohem“.

## Okolí a infrastruktura

Lokalita patří k nejlepším ve Vsetíně - v bezprostřední blízkosti se nachází zámek, okresní soud, budovy městských institucí a další významné objekty přímo v centru. Zastávka MHD je u zámku cca 50-100 metrů od vchodu do budovy a v okolí jsou dostupné školská zařízení i služby, což dělá z bytu skvělou volbu jak pro vlastní bydlení, tak pro investici k pronájmu.