



Prodej - Byty

číslo zakázky: ZL04708-11

Prodej nového bytu 2+kk 60 m², Vsetín

Horní náměstí, 75501, Vsetín

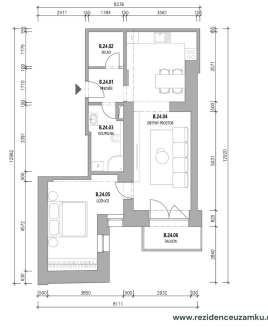


| C. | NÁZEV | PLOCHA (m ²) |
|-------|-----------------------|--------------------------|
| B2401 | PŘEDK. 3.08 | 3,08 |
| B2402 | SKLEP 3,17 | 3,17 |
| B2403 | KOUPELNA 5,87 | 5,87 |
| B2404 | OSTATNÝ PROSTOR 23,80 | 23,80 |
| B2405 | LODŽIE 14,88 | 14,88 |
| B2406 | HALA 3,79 | 3,79 |

PODLAŽNÁ PLOCHA: 53,95 m²
PLOCHA BALKÓNŮ: 3,75 m²
CELKOVÁ PLOCHA: 67,50 m²

DISPOZICE 2. NP

www.rezidenceuzamku.cz



4 600 000 Kč
za nemovitost



Vyřizuje

Tomáš Navrátil

Tel.: +420 577 200 100

GSM: +420 603 246 680

E-mail:

agentura@zvonek.cz

| | |
|-------------------------------|----------------------------|
| Dispozice bytu: | 2+kk |
| Počet podlaží v domě: | 4 |
| Druh objektu: | cihlová |
| Vlastnictví: | osobní |
| Sklep: | 3 m ² |
| Doprava: | silnice; MHD; autobus |
| Voda: | Vodovod |
| Topení: | Ústřední - dálkové |
| Energetická náročnost: | G - Mimořádně nehospodárná |

| | |
|----------------------------------|-------------------|
| Podlaží v domě: | 2 |
| Celková podlahová plocha: | 60 m ² |
| Stav objektu: | novostavba |
| Balkón: | 4 m ² |
| Umístění objektu: | centrum obce |
| Elektrina: | Elektro - 230 V |
| Telekomunikace: | Telefon; Internet |
| Odpad: | Kanalizace |

POPIS NEMOVITOSTI: Nabízíme k prodeji nový byt 2+kk (byt č. 24) v připravovaném rezidenčním projektu Rezidence u Zámku na adrese Horní náměstí 50, Vsetín. Projekt vzniká rekonstrukcí bývalé školní budovy v samotném centru města. Zahájení rekonstrukce je plánováno na červen 2026, dokončení pak na 2. polovinu roku 2027.

Byt se nachází v 2. NP a má orientaci jih, díky čemuž nabízí příjemné světelné podmínky v průběhu dne. Byt má balkon, součástí je i sklep v suterénu domu - ideální pro uložení sezónních věcí, kol nebo sportovního vybavení.

Velkou výhodou je možnost doladit si finální vzhled bytu podle vlastního vkusu - vinylové podlahy, obklady a dlažbu i interiérové dveře si vyberete dle vlastního výběru. V ceně bytu je zároveň sanita v koupelně i na toaletě, takže získáte hotový základ bez dalších starostí.

K bytu je možné přikoupit venkovní parkovací stání (dle dostupnosti). V domě bude instalován výtah, a díky umístění projektu přímo na Horním náměstí máte město doslova „za rohem“.

Okolí a infrastruktura

Lokalita patří k nejlepším ve Vsetíně - v bezprostřední blízkosti se nachází zámek, okresní soud, budovy městských institucí a další významné objekty přímo v centru. Zastávka MHD je u zámku cca 50-100 metrů od vchodu do budovy a v okolí jsou dostupné školská zařízení i služby, což dělá z bytu skvělou volbu jak pro vlastní bydlení, tak pro investici k pronájmu.