



Prodej - Byty

číslo zakázky: ZL04708-20

Prodej nového bytu 4+kk 121 m², Vsetín

Horní náměstí, 75501, Vsetín



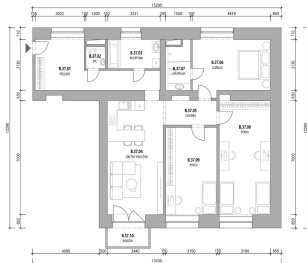
9 999 000 Kč
za nemovitost



REZIDENCE U ZÁMKU		
BYT Č.37 4+KK, 3.NP		
C.	NÁZEV	PLOCHA (m ²)
8.2101	PRŮJEZD	15,00
8.2102	HC	1,60
8.2103	KUCHYŇKA	5,80
8.2104	OBÝVACÍ PROSTOR	24,68
8.2105	LOŽNICE	5,26
8.2106	LOŽNICE	10,09
8.2107	KOUPELNA	4,36
8.2108	POKOJ	22,90
8.2109	POKOJ	16,85
8.2110	BALKÓN	3,40

PODLAŽNÍ PLOCHA: 120,38 m²
PLOCHA BALKÓNŮ: 3,40 m²
CELKOVÁ PLOCHA: 123,78 m²

VYŘIZOVANÉ PŘEDČI
zvonek



Vyřizuje

Tomáš Navrátil

Tel.: +420 577 200 100

GSM: +420 603 246 680

E-mail:

agentura@zvonek.cz

Dispozice bytu:	4+kk
Počet podlaží v domě:	4
Druh objektu:	cihlová
Vlastnictví:	osobní
Sklep:	8 m ²
Doprava:	silnice; MHD; autobus
Voda:	Vodovod
Topení:	Ústřední - dálkové
Energetická náročnost:	G - Mimořádně nehospodárná

Podlaží v domě:	3
Celková podlahová plocha:	121 m ²
Stav objektu:	novostavba
Balkón:	3 m ²
Umístění objektu:	centrum obce
Elektrina:	Elektro - 230 V
Telekomunikace:	Telefon; Internet
Odpad:	Kanalizace

POPIS NEMOVITOSTI: Nabízíme k prodeji nový byt 4+kk (byt č. 37) v připravovaném rezidenčním projektu Rezidence u Zámku na adrese Horní náměstí 50, Vsetín. Projekt vzniká rekonstrukcí bývalé školní budovy v samotném centru města. Zahájení rekonstrukce je plánováno na červen 2026, dokončení pak na 2. polovinu roku 2027.

Byt se nachází v 3. NP a nabízí příjemné světelné podmínky v průběhu dne. Byt má balkon, součástí je i sklep v suterénu domu - ideální pro uložení sezónních věcí, kol nebo sportovního vybavení.

Velkou výhodou je možnost doladit si finální vzhled bytu podle vlastního vkusu - vinylové podlahy, obklady a dlažbu i interiérové dveře si vyberete dle vlastního výběru. V ceně bytu je zároveň sanita v koupelně i na toaletě, takže získáte hotový základ bez dalších starostí.

K bytu je možné přikoupit venkovní parkovací stání (dle dostupnosti). V domě bude instalován výtah, a díky umístění projektu přímo na Horním náměstí máte město doslova „za rohem“.

Okolí a infrastruktura

Lokalita patří k nejlepším ve Vsetíně - v bezprostřední blízkosti se nachází zámek, okresní soud, budovy městských institucí a další významné objekty přímo v centru. Zastávka MHD je u zámku cca 50-100 metrů od vchodu do budovy a v okolí jsou dostupné školská zařízení i služby, což dělá z bytu skvělou volbu jak pro vlastní bydlení, tak pro investici k pronájmu.