



Prodej - Byty

číslo zakázky: ZL04708-22

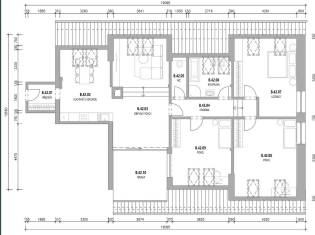
Prodej nového bytu 4+kk 137 m², Vsetín

Horní náměstí, 75501, Vsetín



REZIDENCE U ZÁMKU		
BYT Č.42 4+KK, 4.NP		
C.	NÁZEV	PLOCHA (m ²)
S.42.01	PŘEDSÍŇ	3,36
S.42.02	KUCHYŇ S PŘÍLOŽKOU	15,10
S.42.03	OBÝVACÍ PROSTOR	25,73
S.42.04	CHODBA	7,00
S.42.05	WC	2,82
S.42.06	KOUPELNA	7,64
S.42.07	LOŽNICE	15,88
S.42.08	POKOJ	20,80
S.42.09	POKOJ	16,71
S.42.10	TERASA	10,56
PODLAŽNÍ PLOCHA:		127,53 m ²
PLOCHA TERASY:		10,55 m ²
CELKOVÁ PLOCHA:		137,88 m ²

VÝKONNÝ PRODávATEL
zvonek



www.rezidenceuzamku.cz

Neuvedeno za nemovitost

info v RK



Vyřizuje

Tomáš Navrátil

Tel.: +420 577 200 100

GSM: +420 603 246 680

E-mail:

agentura@zvonek.cz



Dispozice bytu:	4+kk
Počet podlaží v domě:	4
Druh objektu:	cihlová
Vlastnictví:	osobní
Sklep:	8 m ²
Doprava:	silnice; MHD; autobus
Voda:	Vodovod
Topení:	Ústřední - dálkové
Energetická náročnost:	G - Mimořádně nehospodárná

Podlaží v domě:	4
Celková podlahová plocha:	137 m ²
Stav objektu:	novostavba
Balkón:	13 m ²
Umístění objektu:	centrum obce
Elektrina:	Elektro - 230 V
Telekomunikace:	Telefon; Internet
Odpad:	Kanalizace

POPIS NEMOVITOSTI: Nabízíme k prodeji nový byt 4+kk (byt č. 42) v připravovaném rezidenčním projektu Rezidence u Zámku na adrese Horní náměstí 50, Vsetín. Projekt vzniká rekonstrukcí bývalé školní budovy v samotném centru města. Zahájení rekonstrukce je plánováno na červen 2026, dokončení pak na 2. polovinu roku 2027.

Byt se nachází v 4. NP a má orientaci sever-jih, díky čemuž nabízí příjemné světelné podmínky v průběhu dne. Byt má balkon, součástí je i sklep v suterénu domu - ideální pro uložení sezónních věcí, kol nebo sportovního vybavení. U tohoto bytu je možnost zvětšení o průchozí prostory a sklady.

Velkou výhodou je možnost doladit si finální vzhled bytu podle vlastního vkusu - vinylové podlahy, obklady a dlažbu i interiérové dveře si vyberete dle vlastního výběru. V ceně bytu je zároveň sanita v koupelně i na toaletě, takže získáte hotový základ bez dalších starostí.

K bytu je možné přikoupit venkovní parkovací stání (dle dostupnosti). V domě bude instalován výtah, a díky umístění projektu přímo na Horním náměstí máte město doslova „za rohem“.

Okolí a infrastruktura

Lokalita patří k nejlepším ve Vsetíně - v bezprostřední blízkosti se nachází zámek, okresní soud, budovy městských institucí a další významné objekty přímo v centru. Zastávka MHD je u zámku cca 50-100 metrů od vchodu do budovy a v okolí jsou dostupné školská zařízení i služby, což dělá z bytu skvělou volbu jak pro vlastní bydlení, tak pro investici k pronájmu.