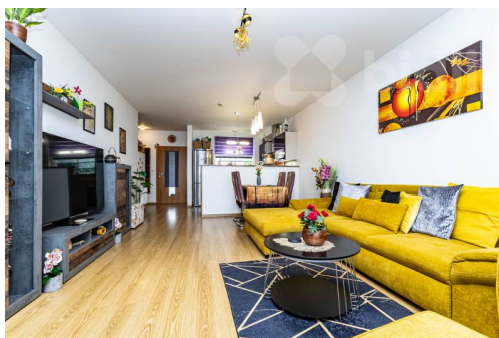


Exklusivně nabízíme řadový rodinný dům v obci Zlonín.

Topolová, 25064, Zlonín



13 900 000 Kč
za nemovitost

včetně provize a právního
servisu



Vyřizuje

Martin Pelc

Tel.: 774 110 007

GSM: 774 110 007

E-mail: info@bidli.cz

| | | | |
|------------------------|--------------------|---------------------------------|--------------------|
| Poloha objektu: | řadový | Druh objektu: | cihlová |
| Stav objektu: | velmi dobrý | Počet podlaží v objektu: | 1 |
| Typ domu: | přízemní | Zastavěná plocha: | 89 m ² |
| Užitná plocha: | 141 m ² | Plocha parcely: | 274 m ² |
| Voda: | Vodovod | Topení: | Ústřední - plynové |
| Odpad: | Kanalizace | Energetická náročnost: | D - Méně úsporná |

POPIS NEMOVITOSTI: Nemovitost s dispozicí 4+kk byla kolaudována v r. 2012 Nachází se na rovinatém pozemku o celkové rozloze 274 m² Zastavěná plocha domu je 89 m², užitná plocha 141 m².

V přízemí se nachází vstupní chodba, obývací pokoj s kuchyňským koutem na míru s integrovanými spotřebiči, komora, koupelna se sprchovým koutem a toaletou. Z obývacího pokoje je výstup na terasu se zastřešenou pergolou, která navazuje na zahradu se zahradním domkem.

Součástí domu je také garáž a parkovací místo před domem.

V 1. patře je ložnice se šatnou, dva dětské pokoje, koupelna s vanou a samostatná toaleta.

V domě je dostatek integrovaných úložných prostorů a také prostorná půda.

Stavba je zděná, se sedlovou střechou z keramické pálené tašky. Vytápění a ohřev vody je řešeno kondenzačním plynovým kotlem o výkonu 14 kW. V celém domě jsou plastová okna s termoizolačními dvojskly. Energetická náročnost budovy je v klasifikační třídě D.

Zálohové platby na elektřinu jsou nastaveny na 1 830,- Kč/měs. Plyn 2 290,- Kč/měs. Voda 1 350,- Kč/měs.

Dům je napojen na veřejnou kanalizaci a vodovodní řád a je vybaven změkčovací úpravnou vody.

Nemovitost se nachází v klidné části nové zástavby navazující plynule na původní zástavbu obce.

V obci Zlonín jsou základní služby občanské vybavenosti, popřípadě v sousedních Líbeznicích.

Dobrá dostupnost pomocí vlakového spojení do Prahy na Hlavní nádraží a na Mělník. Autobusové spojení do Prahy na metro C - Letňany.

Pro bližší informace a prohlídku, mě neváhejte kontaktovat.