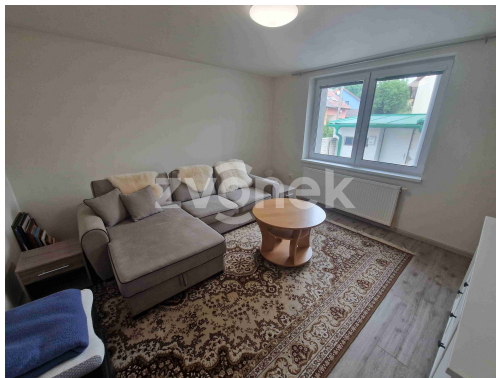
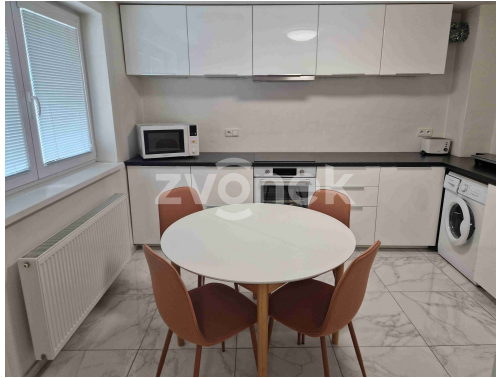


Prodej rodinného domu 3+1, Zlechov

68710, Zlechov



3 495 000 Kč
za nemovitost

Cena včetně provize RK a kompletního právního servisu., včetně poplatků, včetně provize, včetně práv



Vyřizuje

Jiří Tomaňa

Tel.: 577 200 100

GSM: +420 603 246 680

E-mail:

agentura@zvonek.cz

Poloha objektu:	rohový	Druh objektu:	cihlová
Stav objektu:	velmi dobrý	Počet podlaží v objektu:	2
Typ domu:	patrový	Zastavěná plocha:	100 m ²
Užitná plocha:	114 m ²	Plocha parcely:	121 m ²
Ostatní:	Parkoviště	Umístění objektu:	klidná část obce
Doprava:	dálnice; silnice; autobus	Komunikace:	asfaltová
Elektrina:	Elektro - 230 V; Elektro - 400 V	Voda:	Vodovod
Telekomunikace:	Internet	Plyn:	Plynovod
Topení:	Ústřední - plynové; Jiné	Odpad:	Kanalizace
Energetická náročnost:	C - Úsporná		

POPIS NEMOVITOSTI: Nabízíme exkluzivně k prodeji rodinný dům o dispozici 3+1 v klidné části obce Zlechov. Na domě byla postupně provedena rozsáhlá rekonstrukce / podlahy, omítky, elektřina, voda, topení, komín, plastová okna, střecha, zateplení, rozvody, koupelna, kuchyň, atd./.. Dispozice domu: vstupní chodba - hala se vstupem do jednotlivých místností jako je kuchyň s jídelnou, obývací pokoj, koupelna se sprchovým koutem, samostatné WC, komora, schodiště do patra. 2NP ložnice s průchodem do dalšího pokoje. Z ložnice je vstup na balkon. Kuchyň je vybavena novou kuchyňskou linkou včetně spotřebičů jako je elektrická varná deska, digestoř, mikrovlnná trouba, elektrická trouba, lednice s mrazákem, pračka. Ve vstupní hale je umístěna klimatizační jednotka. V koupelně je

bezbariérový sprchový kout, topný žebřím, velké nástěnné osvětlené zrcadlo, umývadlo topný žebřík. V komoře je umístěn elektrický bojler pro ohřev vody. V ložnici v 2NP je instalována další klimatizační jednotka. Ve všech oknech jsou vnitřní protisluneční žaluzie a sítě proti hmyzu. Vytápění domu je zabezpečeno plynovým kotlem umístěným v kotelně. V obývacím pokoji v přízemí domu v pokoji v 2NP je provedena příprava na krbová kamna. Ohřev vody zabezpečuje elektrický bojler umístěný v komoře v přízemí domu. Dům je napojen na obecní vodovod a kanalizaci. Vedle domu je dvorek na němž je možno parkování jednoho vozu a je z něho přístup do technických místností jako je sklep, kotelna, dílna, skladovací prostor na nářadí atd. V blízkosti obce Zlechov je napojení na obchvat Uh. Hradiště směr Brno a dálnici Zlín, Bzenec. Buchlovice jsou vzdálena cca 4 km a centrum Uh. Hradiště 6 km. V obci se nachází základní škola, obchod, kulturní zařízení, cyklostezka, autobusové zastávky. Dům je volný ihned.