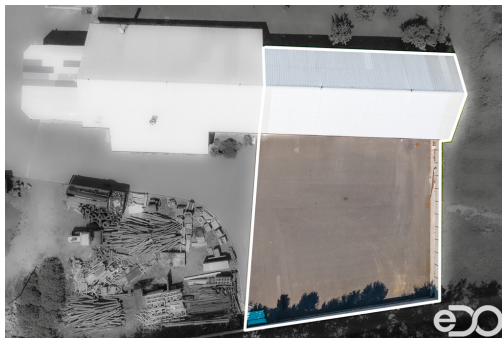


Pronájem výrobního prostoru, 298 m², Rokytno - Bohumileč

Rokytno



54 450 Kč

za měsíc

+kauce - 108 900 Kč, +
záloha na vytápění - 10 000
Kč, záloha na elektřinu - 10
000 Kč, záloha na vodu - 1
000 Kč, + provize RK - 65
885 Kč



Vyřizuje

Marek Vopršál, MBA

GSM: +420605923846

E-mail:

marek.voprsal@edoreality.cz

Plocha kanceláří:	298 m ²	Druh objektu:	smíšená
Stav objektu:	velmi dobrý	Druh prostor:	Výrobní
Umístění objektu:	klidná část obce	Doprava:	dálnice; silnice; autobus
Komunikace:	asfaltová	Elektrina:	Elektro - 230 V; Elektro - 400 V
Energetická náročnost:	G - Mimořádně neehospodárná		

POPIS NEMOVITOSTI: Výrobní a skladovací hala 298 m² | D35 pouze 2 km | Výborná poloha

Hledáš výrobní nebo skladovací prostory s rychlým napojením na D35 a D1? Právě jsi je našel.

Nabízím k pronájmu výrobní halu o výměře 298 m², která díky své dispozici a výborné dopravní dostupnosti představuje ideální zázemí pro výrobu, skladování, logistiku nebo lehkou průmyslovou činnost.

Hala disponuje leštěnou betonovou podlahou, třemi samostatnými vjezdy s elektrickými vraty a je připravena k okamžitému využívání. Prostor je veden jako stavba pro výrobu a skladování. Vytápění je řešeno společným zdrojem se samostatným měřením spotřeby a elektřina je měřena vlastním elektroměrem.

Jednou z největších předností této nemovitosti je její strategická poloha. Nájezd na dálnici D35 se nachází přibližně 2 km od objektu, na dálnici D1 je to přibližně 15 km. Výborná dostupnost je také do okolních měst:

Sezemice cca 5 km,
Pardubice cca 10 km,
Hradec Králové cca 15 km.

Díky tomu se jedná o ideální místo pro firmy, které potřebují efektivní spojení se zákazníky, dodavateli i dopravci.

V případě potřeby lze pronajmout také asfaltovou plochu před objektem o výměře přibližně 850-950 m², vhodnou pro parkování vozidel, skladování materiálu, manipulační účely nebo odstavení techniky. Nájemné za tuto plochu činí 10.000 Kč měsíčně nad rámec nájemného za halu.

Po dohodě a se souhlasem vlastníků můžeš využívat také společné zázemí objektu v podobě kuchyňky, WC a sprchy.

Prostory jsou k dispozici ihned.

Doporučuji osobní prohlídku. Rád ti nemovitost ukážu, představím možnosti jejího využití a zodpovím všechny dotazy.

Pro více informací nebo domluvení termínu prohlídky mě neváhej kontaktovat.

Majitel si vyhrazuje právo vybrat nájemce dle vlastních kritérií.