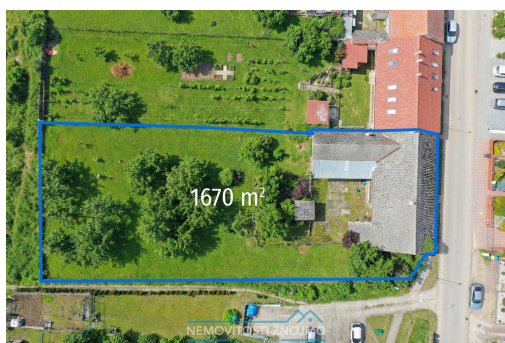


Prodej stavebního pozemku o rozloze 1670m², Pavlov u Dolních Věstonic

Družstevní, 69201, Pavlov



10 490 000 Kč
za nemovitost

- včetně právního servisu,
provize realitní kanceláři i
DPH



Vyřizuje

Ing. Mgr. Gabriel Miklík,
MBA, MSc.

Tel.: +420 775166801

GSM: +420 775166801

E-mail:

miklik@nemovitostiznojmo.cz

Celková plocha: 1 670 m²

Doprava: silnice; autobus

Druh pozemku:

pro bydlení

POPIS NEMOVITOSTI: K prodeji nabízíme atraktivní stavební pozemek o celkové výměře 1 670 m² ve vyhledávané vinařské obci Pavlov, přímo pod Pálavou, s nádhernými výhledy na vodní nádrž Nové Mlýny a zříceninu hradu Děvičky.

Pozemek se nachází v zastavěném území obce a disponuje uliční šíří přibližně 26 metrů. Velkým benefitem je možnost přístupu nejen z hlavní komunikace, ale také z boční části pozemku, což výrazně rozšiřuje možnosti jeho budoucího využití.

Veškeré inženýrské sítě jsou k dispozici:

- elektřina
- plyn
- obecní vodovod
- kanalizace

Největší předností nabízené nemovitosti je skutečnost, že celý pozemek včetně navazující zahrady spadá dle platného územního plánu do ploch SO smíšené obytné. Tyto plochy umožňují široké spektrum využití, zejména:

- výstavbu rodinného bydlení

- rekreační objekty
- občanskou vybavenost
- služby, řemesla a drobné podnikání
- ubytovací a turistické aktivity
- další nerušící komerční využití

Díky své výměře, uliční šíři, dostupnosti inženýrských sítí a mimořádně atraktivní lokalitě představuje pozemek zajímavou příležitostí jak pro výstavbu luxusního rodinného sídla, tak i pro investiční či developerský záměr.

Pavlov patří mezi nejžádanější lokality jižní Moravy. Leží na úpatí Pavlovských vrchů, v bezprostřední blízkosti Mikulova, Lednicko-valtického areálu a vodní nádrže Nové Mlýny. Výborná dostupnost je také do Brna, Vídně i Bratislavy.

Pro více informací či sjednání osobní prohlídky kontaktujte pana Ing. Gabriela Miklíka. Volat můžete kdykoliv, včetně víkendů a svátků.