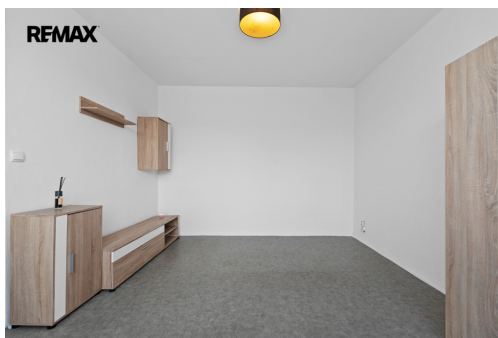
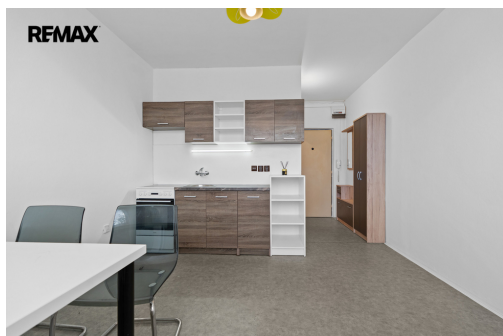


## Pronájem bytu 1+1 Ústí nad Labem ulice Železná 34 m<sup>2</sup>

Železná, Ústí nad Labem-Neštěmice, Ústí nad Labem



**8 000 Kč**  
za měsíc



Vyřizuje

**Antonín Mrňák**

**GSM: +420725374079**

**E-mail:**

[antonin.mrnak@re-max.cz](mailto:antonin.mrnak@re-max.cz)

<b>Dispozice bytu:</b>	1+1	<b>Podlaží v domě:</b>	3
<b>Počet podlaží v domě:</b>	7	<b>Celková podlahová plocha:</b>	34 m <sup>2</sup>
<b>Druh objektu:</b>	panelová	<b>Stav objektu:</b>	velmi dobrý
<b>Vlastnictví:</b>	osobní	<b>Umístění objektu:</b>	klidná část obce
<b>Elektrina:</b>	Elektro - 230 V	<b>Voda:</b>	Vodovod
<b>Plyn:</b>	Plynovod	<b>Odpad:</b>	Kanalizace
<b>Energetická náročnost:</b>	G - Mimořádně nehospodárná		

**POPIS NEMOVITOSTI:** Nabízím k dlouhodobému pronájmu byt o dispozici 1+1 a výměře 34 m<sup>2</sup>, který se nachází ve 3. patře panelového domu v ulici Železná v Ústí nad Labem.

Byt je vhodný pro jednotlivce nebo pár a je připraven k okamžitému nastěhování. V okolí naleznete veškerou občanskou vybavenost, zastávky MHD, obchody i další služby. Parkování je možné přímo před domem.

Byt je k okamžitému nastěhování

Měsíční nájemné činí 8.000 Kč. Zálohy na služby pro dvě osoby činí 3.000 Kč měsíčně. Celkové měsíční náklady tedy činí 11.000 Kč.

Elektrina se hradí samostatně a bude převedena na nájemce.

Vratná kauce činí 16.000 Kč. Provize realitní kanceláře činí 12.100 Kč. V případě zájmu o více informací nebo sjednání prohlídky mě neváhejte kontaktovat.

Antonín Mrňák

RE/MAX G8 Reality

Pronajímající si vyhrazuje právo vybrat nájemce na základě jím zvolených kritérií.