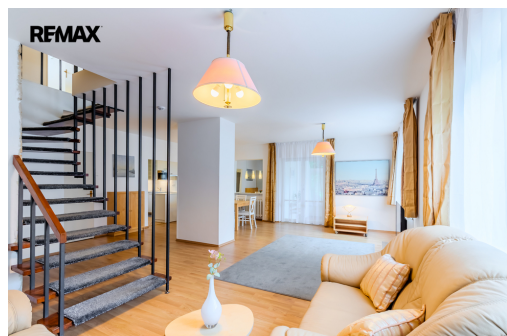
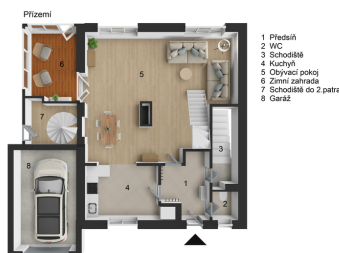


## Prostorný rodinný dům v Praze, Košířích

Průchova, Praha 5, Praha



REMAX



- 1 Předstř
- 2 WC
- 3 Schodiště
- 4 Kuchyň
- 5 Obývací pokoj
- 6 Zimní zahrada
- 7 Schodiště do 2.patra
- 8 Garáž

**29 900 000 Kč**  
za nemovitost



Vyřizuje

**Ing. Jitka Kulhánková,**  
**MBA**

**Tel.:** +420 224 247 291

**GSM:** +420731431957

**E-mail:**

[jitka.kulhankova@re-max.cz](mailto:jitka.kulhankova@re-max.cz)

Z

<b>Poloha objektu:</b>	řadový	<b>Druh objektu:</b>	smíšená
<b>Stav objektu:</b>	velmi dobrý	<b>Počet podlaží v objektu:</b>	4
<b>Typ domu:</b>	patrový	<b>Zastavěná plocha:</b>	117 m <sup>2</sup>
<b>Užitná plocha:</b>	244 m <sup>2</sup>	<b>Plocha parcely:</b>	316 m <sup>2</sup>
<b>Plocha zahrady:</b>	199 m <sup>2</sup>	<b>Plocha sklepu:</b>	80 m <sup>2</sup>
<b>Voda:</b>	Vodovod	<b>Plyn:</b>	Plynovod
<b>Odpad:</b>	Kanalizace	<b>Energetická náročnost:</b>	E - Nehospodárná

**POPIS NEMOVITOSTI:** Nabízíme k prodeji skvělou rodinnou nemovitost v atraktivní a žádané lokalitě na ulici Průchova v pražských Košířích, v blízkosti parků Cibulka a Vidoule. Tento prostorný dům se dvěma bytovými jednotkami o dispozicích 5+KK a 3+KK se nachází v klidné ulici obklopené zelení, což zajišťuje bezpečné a příjemné prostředí pro rodiny s dětmi.

Rodinný dům o celkové užitné ploše 244 m<sup>2</sup> se třemi nadzemními a jedním podzemním podlažím nabízí možnost propojení obou bytů na dispozici 8+KK bez nutnosti stavebních úprav. Dům je podsklepený, což přináší nejen další úložný prostor, ale i zázemí v podobě prádelny či vinného sklípku.

K dispozici je také příjemná zahrada o ploše 199 m<sup>2</sup>, dostatečně prostorná na vybudování dětského hřiště či bazénu, na níž navazuje prostor zimní zahrady.

Vnitřní vybavení domu zahrnuje plovoucí podlahy a dlažbu, což usnadňuje údržbu a zvyšuje komfort při úklidu. Větší byt má plynový kotel, zatímco menší byt je vytápěn elektrokotlem. V domě se nacházejí dvě koupelny včetně WC a jedno samostatné WC, což zajistí pohodlí celé rodině. Součástí jsou dvě, plně spotřebiči vybavené kuchyňské linky a to v přízemí a ve druhém patře domu. Garáž je součástí nemovitosti, a parkování dalšího vozidla je možné přímo na pozemku nebo bezproblémově před domem.

Lokalita nabízí vynikající občanskou vybavenost, včetně škol, dětských hřišť a parků. Kromě toho je zajištěn rychlý dosah centra Prahy, autobusová zastávka se nachází cca 200m od domu.

Tento dům představuje ideální volbu pro rodinou atmosféru, bezpečné a komfortní bydlení v klidné lokalitě.

Uvedené fotografie odpovídají realitě, nejedná se o vizualizace.

V případě zájmu o prohlídku prosím kontaktujte makléře.

Prodávající si vyhrazuje právo vybrat kupujícího na základě jím zvolených kritérií.