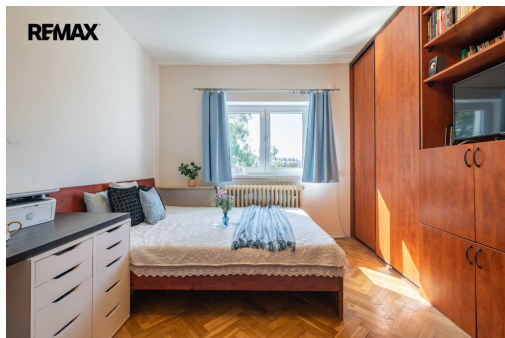


Prostorný byt 2+1 k pronájmu v Praze - Uhříněvsi

Františka Diviše, Praha 22, Praha



18 500 Kč

za měsíc

Zúčtovatelné zálohy mimo elektřinu činí 1 700 Kč měsíčně (zahrnuje vodné, stočné, úklid spol. prostor, nezahrnuje elektřinu).
PŘÍMÝ ZÁJEMCE NEPLATÍ PROVIZI RK.



Vyřizuje

Zdenka Zlatová

Tel.: 222 524 840

GSM: +420606642074

E-mail:

zdenka.zlatova@re-max.cz

Dispozice bytu:	2+1	Podlaží v domě:	3
Počet podlaží v domě:	3	Celková podlahová plocha:	66 m ²
Druh objektu:	cihlová	Stav objektu:	velmi dobrý
Vlastnictví:	družstevní	Umístění objektu:	klidná část obce
Doprava:	vlak; MHD; autobus	Elektřina:	Elektro - 230 V
Voda:	Vodovod	Telekomunikace:	Telefon; Internet
Odpad:	Kanalizace	Energetická náročnost:	D - Nevyhovující

POPIS NEMOVITOSTI: Hledáte světlý, prostorný byt s dobrou dostupností do centra Prahy, ale nechcete se vzdát klidnějšího bydlení s kompletní občanskou vybaveností v okolí?

Ve výhradním zastoupení majitele nabízím k pronájmu byt 2+1 s komorou v oblíbené pražské části Uhříněves. Byt působí vzdušně, má praktickou dispozici a díky samostatné kuchyni i dvěma pokojům nabízí pohodlné bydlení pro pár, menší rodinu nebo jednotlivce, který ocení více prostoru.

K dispozici je kuchyňská linka vybavená lednicí, sporákem a mikrovlnnou troubou, součástí vybavení je také pračka. Nájemce může využívat také společný sklep a půdu.

Byt má vytápění vlastním elektrokotlem, což přináší lepší přehled nad spotřebou a možnost ovlivnit si náklady podle vlastního režimu bydlení. Zúčtovatelné zálohy mimo elektřinu činí 1 700 Kč měsíčně (zahrnuje vodné, stočné, úklid

spol. prostor, nezahrnuje elektřinu).

Uhřetěves nabízí vše potřebné pro každodenní život – obchody, služby, školy, školky, restaurace i možnosti volnočasových aktivit pro děti i dospělé. Výborné spojení do centra Prahy zajišťují autobusové linky na metro i vlakové spojení.

Byt je ihned k nastěhování. Hledáme spolehlivé nájemce se zájmem o dlouhodobé bydlení.

Ráda vám byt představím osobně.

Zavolejte si o termín prohlídky.

Poznámka:

Měřidlo elektřiny bude převedeno na nájemce.

Náklady na elektřinu cca 4500 Kč / měsíc, celkem za veškerou spotřebu.

Zájemce neplatí provizi RK.

Pronajímající si vyhrazuje právo vybrat nájemce na základě jím zvolených kritérií.