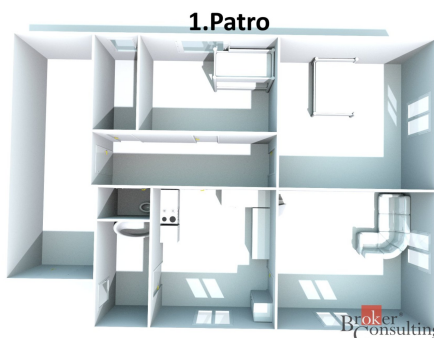


Prodej, domy/rodinný, 358 m², Přerovecká 141/18, 74795 Opava, Opava [ID 86596]

Přerovecká, Suché Lazce, Opava



6 500 000 Kč
za nemovitost



Vyřizuje
Zákaznická Linka
Tel.: 800100164
GSM: +420 800 100 164
E-mail:
realityspolu@bcas.cz

Poloha objektu:	samostatný	Druh objektu:	cihlová
Stav objektu:	dobrý	Počet podlaží v objektu:	1
Typ domu:	patrový	Užitná plocha:	358 m ²
Plocha parcely:	1398 m ²	Umístění objektu:	klidná část obce
Energetická náročnost:	G - Mimořádně nevhodná		

POPIS NEMOVITOSTI: Nabízíme k prodeji rodinný dům se dvěma samostatnými bytovými jednotkami v obci Suché Lazce na ulici Přerovecká.

Suché Lazce se nacházejí v atraktivní lokalitě mezi Opavou, Ostravou a Kravařemi. Obec nabízí základní občanskou vybavenost a výbornou dopravní dostupnost. Do Opavy i Ostravy se pohodlně dostanete autem i veřejnou dopravou.

Dům disponuje dvěma bytovými jednotkami o dispozicích 3+1 a 3+1, což poskytuje široké možnosti využití. Součástí nemovitosti je také garáž, dostatek úložných prostor. Jistě Vás také potěší rozlehlá zahrada, kde si můžete udělat místo pro relaxaci a nebo ji využít k výstavbě další nemovitosti.

Nemovitost je v dobrém technickém stavu a umožňuje okamžité nastěhování. Zároveň nabízí potenciál pro modernizaci dle představ nového majitele. Díky svému uspořádání je vhodná nejen pro vícegenerační bydlení, ale také

jako investiční příležitost nebo kombinace vlastního bydlení s pronájmem.

Hlavní výhody nemovitosti:

klidná lokalita s výbornou dostupností do Opavy, Ostravy i Kravař,
dvě samostatné bytové jednotky,
garáž, zahrada a dostatek úložných prostor,
možnost vícegeneračního bydlení,
vhodné také jako investiční nemovitost,
občanská vybavenost a kulturní vyžití v obci i okolí.

Termín nastěhování je po dohodě.

Těšíme se na Vás při osobní prohlídce.