



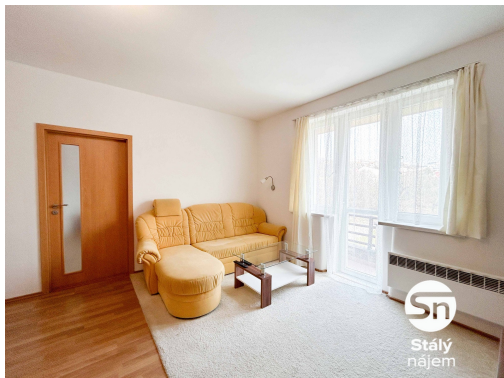
# Stálý nájem

Pronájem - Byty

číslo zakázky: 03643

## Podnájem, Byt 2+kk, 50 m<sup>2</sup>, Praha 8 - Libeň, ul.Střížkovská

Střížkovská, 18000, Praha 8, Praha



### 16 990 Kč

za měsíc

+ poplatky 1.620 Kč  
měsíčně / 1 os + elektřina  
se přepisuje na  
podnájemníka



Vyřizuje

**Markéta Klojdová**

**Tel.:** +420 246 034 312

**GSM:** +420 246 034 312

**E-mail:**

[inzerce@stalynajem.cz](mailto:inzerce@stalynajem.cz)

<b>Dispozice bytu:</b>	2+kk	<b>Podlaží v domě:</b>	4
<b>Počet podlaží v domě:</b>	4	<b>Celková podlahová plocha:</b>	50 m <sup>2</sup>
<b>Druh objektu:</b>	cihlová	<b>Stav objektu:</b>	dobrý
<b>Vlastnictví:</b>	osobní	<b>Doprava:</b>	silnice; MHD; autobus
<b>Elektřina:</b>	Elektro - 230 V	<b>Voda:</b>	Vodovod
<b>Topení:</b>	Lokální - elektrické; Ústřední - elektrické	<b>Odpad:</b>	Kanalizace
<b>Energetická náročnost:</b>	G - Mimořádně nehospodárná		

**POPIS NEMOVITOSTI:** Vzhledem ke zvýšené poptávce o námi nabízené nemovitosti prosíme všechny vážné zájemce, aby nás pro rychlé vyřízení kontaktovali pomocí odpovědního formuláře u inzerátu. Následně Vám zašleme email s odkazem na krátký osobní dotazník. Po jeho vyplnění se vám ozveme a domluvíme se na dalším postupu a termínu prohlídky.

Nabízíme vám k podnájmu příjemný a světlý byt o dispozici 2+kk a výměře 50,3 m<sup>2</sup>, který se nachází ve 4. podlaží udržovaného domu v ulici Střížkovská. Byt prošel v minulosti rekonstrukcí a díky své poloze nabízí krásný volný výhled

do širšího okolí, což prostoru dodává na vzdušnosti a klidu. K bytu náleží také praktický sklep pro uložení vašich věcí.

Interiér je funkčně rozdělen a plně vybaven pro vaše pohodlí. V kuchyni najdete linku s indukční deskou a elektrickou troubou. Dominantou obývacího pokoje je rohová rozkládací pohovka, obývací stěna s televizí a jídelní kout s rohovou lavicí. Ložnice (pokoj) je vybavena prostornou rohovou šatní skříní a pracovním stolem. Koupelna disponuje sprchovým koutem, toaletou a topným žebříkem, přičemž ohřev vody zajišťuje vlastní elektrický bojler. Vytápění je řešeno elektrickými přímotopy.

Lokalita pražské Libně nabízí perfektní rovnováhu mezi klidem a městským životem. Jen pár kroků od domu najdete veškerou občanskou vybavenost včetně obchodů a restaurací, v blízkosti se nachází také nemocnice Bulovka. Dopravní dostupnost je vynikající - díky nedalekým zastávkám MHD se rychle dostanete na metro trasy B (Palmovka) i trasy C (Kobylisy či Strážkov). Pro milovníky procházek je okolí plné zeleně a možností k relaxaci.

Byt je k nastěhování ihned a je vhodný i pro domácí mazlíčky.

Uvádíme energetickou náročnost G - jelikož nemáme doloženo PENB.

Bydlete se Stálým Nájemem.

Stalo se vám někdy, že pronajímatel neměl čas se Vám věnovat?

S námi se to nestane - jsme vám k dispozici každý všední den od 9 do 17 hodin.

Zajistíme převody energií, pojištění, vyúčtování a když se něco přihodí společně to vyřešíme.

I když jen potřebujete poradit nebo si ujasnit nějaký detail - jsme tu pro Vás