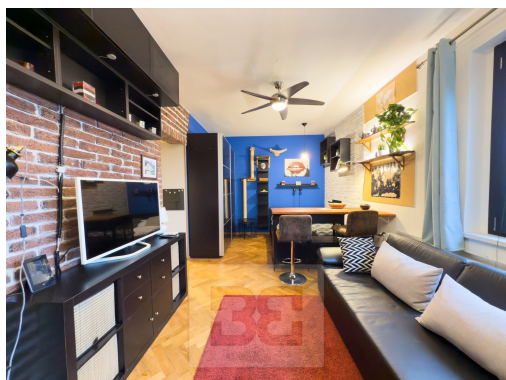


**Pronájem byty 1+1, 35 m<sup>2</sup> - Praha - Smíchov**

Na Skalce, 15000, Praha 5, Praha

**20 900 Kč**

za měsíc

zálohy na služby 3500 Kč +  
elektřina, vratná kauce  
24400 Kč, provize 24400  
Kč + DPH

Vyřizuje

**Lukáš Kubát****Tel.:** +420 222 222 500**GSM:** +420 778 526 990**E-mail:**[lukas.kubat@bohemianestates.com](mailto:lukas.kubat@bohemianestates.com)**Dispozice bytu:** 1+1**Počet podlaží v domě:** 5**Druh objektu:** cihlová**Vlastnictví:** osobní**Doprava:** vlak; MHD; autobus**Voda:** Vodovod**Energetická náročnost:** G - Mimořádně  
nehospodárná**Podlaží v domě:** 5**Celková podlahová plocha:** 50 m<sup>2</sup>**Stav objektu:** velmi dobrý**Umístění objektu:** klidná část obce**Elektřina:** Elektro - 230 V**Telekomunikace:** Internet**POPIS NEMOVITOSTI:** K nastěhování ihned.

☐ Nabízíme k pronájmu krásný byt 1+1, s celkovou plochou 50 m<sup>2</sup>, který se nachází v posledním patře dobře udržované budovy situované nedaleko metra Anděl.

Byt nabízí prostornou terasu o výměře 15m<sup>2</sup> a s krásným výhledem. Terasa poskytuje posezení a roztahovací garnýž.

☐☐ Byt je vybaven kuchyňskou linkou se spotřebiči, za kuchyní najdeme menší prostor pro uskladnění věcí.

Obývací část je vybavená rozkládací pohovkou, televizí, jídelním stolem, barovým stolem se židlemi, vestavěnou skříň a prostornou postelí.

V koupelně najdeme sprchový kout, toaletu a pračku. V předsíni bytu je botník s věšákem.

☐☐ V místě je výborná občanská vybavenost - obchody, služby, restaurace, pošta, lékárna.

V docházkové vzdálenosti od domu je autobusová a tramvajová zastávka a taky stanice metra.

□□Měsíční nájem - 20900 Kč, záloha za služby spojené s užíváním bytu 3500 Kč (včetně internetu) + elektřina, vratná kauce 24400 Kč, provize 24400 Kč + dph.

□□Pozor, velkou výhodou pro potenciální nájemce je, že objekt je v profesionální správě společnosti Bohemian Estates, jenž správu pro majitele tohoto objektu vykonává. Nájemci je k dispozici kontaktní osoba, která obratem řeší veškeré záležitosti s nájmem spojené (pravidelná údržba i havarijní zásahy vlastními technikami, vyúčtování, dodatky, apod.). Nájemci je tak zajištěno bezproblémové užívání bytu s kompletním servisem.