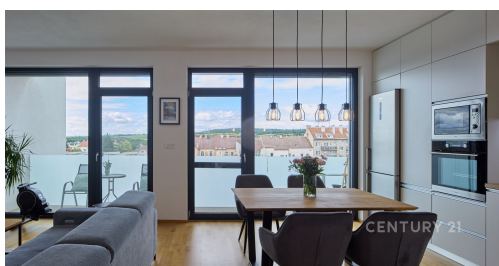


## Prodej prostorného bytu 3+kk 91,3 m<sup>2</sup> s lodžii 9,8 m<sup>2</sup>, Rezidence Laurin, Znojmo

Kotkova, Znojmo



**Neuvedeno**  
za nemovitost

včetně realitních a  
právních služeb



Vyřizuje

**Libuše Drozdová**

**GSM:** +420 722 922 020

**E-mail:**

[libuse.drozdova@century21.cz](mailto:libuse.drozdova@century21.cz)

1.cz

<b>Dispozice bytu:</b>	3+kk	<b>Podlaží v domě:</b>	3
<b>Počet podlaží v domě:</b>	6	<b>Celková podlahová plocha:</b>	91 m <sup>2</sup>
<b>Druh objektu:</b>	cihlová	<b>Stav objektu:</b>	novostavba
<b>Vlastnictví:</b>	osobní	<b>Lodžie:</b>	10 m <sup>2</sup>
<b>Sklep:</b>	4 m <sup>2</sup>	<b>Popis vybavení:</b>	.
<b>Elektrina:</b>	Elektro - 230 V	<b>Voda:</b>	Místní zdroj vody; Vodovod
<b>Telekomunikace:</b>	Internet	<b>Odpad:</b>	Kanalizace
<b>Energetická náročnost:</b>	B - Velmi úsporná		

**POPIS NEMOVITOSTI:** Tento výjimečný byt o celkové podlahové ploše 91,3 m<sup>2</sup>, který se nachází ve 3.NP prémiového rezidenčního projektu Rezidence Laurin ve Znojme, ul. Kotkova Vám nyní nabízíme ke koupi.

Tento byt je ideální volbou pro rodinu i náročné jednotlivce, kteří ocení propojení moderní architektury, vysokého standardu provedení a klidného zázemí.

Dispozice bytu je 3+kk s lodžii.

prostorná předsíň 14,4 m<sup>2</sup> nabízí dostatek místa pro vestavěné skříně a úložné prostory  
koupelna s vanou, sprchovým koutem 5,9 m<sup>2</sup> a toaletou  
plus samostatné WC 2,2 m<sup>2</sup>  
pokoj 15,1 m<sup>2</sup>  
ložnice 14,8 m<sup>2</sup>  
obývací pokoj + kuchyňský kout 29,1 m<sup>2</sup> velkorysý a světlý prostor pro společné chvíle a vaření, ze kterého je přímý vstup na lodžii 9,8 m<sup>2</sup>

Moderní byt splňuje nejvyšší energetické a estetické standardy dnešního bydlení. PENB je v kategorii B.  
Podlahové vytápění má celkem 3 okruhy.  
Všechny pokoje mají klimatizaci a venkovní žaluzie.  
Okno obytné místnosti je orientováno na jihozápad.  
V celém bytě je rekuperace.

Určitě také oceníte dřevěnou podlahu na chodbách a v pokojích.  
V koupelně a WC je dlažba.  
Neprůchozí pokoje zajišťují maximální soukromí pro všechny členy domácnosti.

Součástí prodeje je nová kuchyňská linka včetně elektrospotřebičů.  
K bytu náleží sklepní kóje a také parkovací stání v kryté garáži Rezidence Laurin.

Rezidence Laurin se nachází ve skvělé lokalitě v blízkosti centra, Vídeňské třídy s kvalitní dostupností směrem Vídeň a Brno.  
V těsné blízkosti jsou jak nákupní domy Albert a Lidl, tak autobusové a vlakové nádraží.

Na střeše podzemních garáží ve vnitrobloku budovy je vytvořena prostorná střešní zahrada, kde také můžete trávit volný čas a relaxovat.

Potřebujete žít blízko přírody? Co žít blízko údolí řeky Dyje, která je vstupní branou k Národnímu Parku Podyjí?  
Na kole či autem se sem dostanete pohodlně do 10 minut.

Dále můžete pokračovat po značených trasách pro pěší i cyklo turistiku, které Vás přivedou k dominantám a zajímavým místům v okolí Znojma a Národního parku.

Pro více informací mě již nyní neváhejte kontaktovat.