



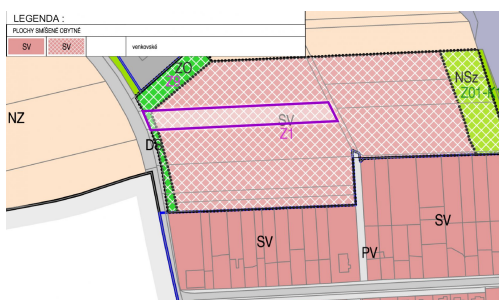
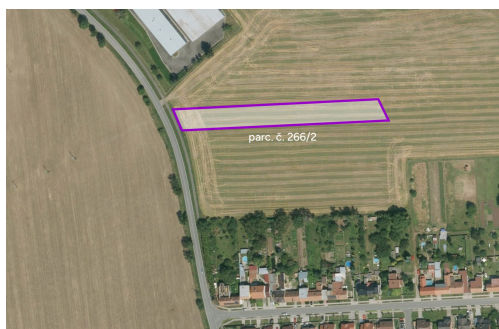
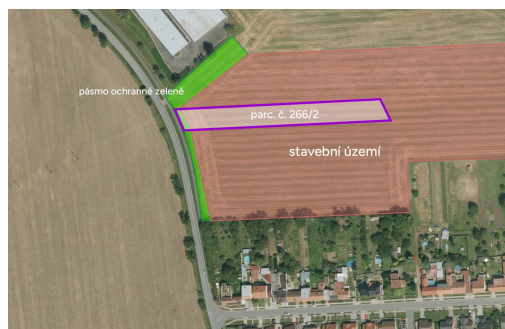
# MojePole.cz

Prodej - Pozemky

číslo zakázky: 9837

## Pozemek, bydlení, prodej, Víceměřice, Prostějov

79826, Víceměřice



**2 489 636 Kč**  
za nemovitost

včetně DPH, provize a  
nákladů spojených s  
převodem vlastnictví



Vyřizuje

**Petr Šmigol**

**Tel.:** +420 730701640

**GSM:** +420 730701640

**E-mail:**

[smigol@mojepole.cz](mailto:smigol@mojepole.cz)

**Celková plocha:** 3 741 m<sup>2</sup>

**Druh pozemku:** pro bydlení

**POPIS NEMOVITOSTI:** Najít dnes větší stavební pozemek v obci, která se dynamicky rozrůstá, není jednoduché. V přímém zastoupení majitele nyní nabízím k prodeji mimořádnou příležitost pro výstavbu rodinného bydlení i jako dlouhodobou investici do vlastního projektu.

### HLAVNÍ VÝHODY POZEMKU

Celý pozemek je zastavitelný - dle územního plánu je zařazen do ploch smíšených obytných venkovských Velkorysá výměra 3 741 m - dostatek prostoru pro rodinný dům nebo více staveb, zahradu, hospodářské zázemí i další využití

Přístup z obou kratších stran pozemku - výhoda pro budoucí řešení příjezdů, rozdělení pozemku nebo samotnou výstavbu.

Rozvojová lokalita - v okolí již probíhá výstavba nových domů a obec se postupně rozšiřuje.

Výborná poloha - mezi Vyškovem a Kroměříží s dobrou dostupností občanské vybavenosti i pracovních příležitostí.

Široké možnosti výstavby územní plán umožňuje bydlení individuálního charakteru včetně chovatelského a pěstitelského zázemí pro samozásobení.

Pozemek je veden jako plocha smíšená obytná venkovská, určená především pro:

- výstavbu rodinných domů,
- bydlení s hospodářským zázemím,
- doplňkové občanské vybavení,

- individuální rekreaci.

#### ZÁKLADNÍ INFORMACE

- katastrální území Víceměřice
- list vlastnictví 67
- parcelní číslo 266/2
- 100% vlastnictví

Pokud hledáte místo pro bydlení s dostatkem prostoru a současně chcete využít potenciál rozvíjející se lokality, jedná se o nabídku, která se na trhu neobjevuje často. Kombinace velké výměry, plné zastavitelnosti, přístupu z obou stran a strategické polohy mezi Vyškovem a Kroměříží dělá z tohoto pozemku skutečně výjimečnou příležitost.

Pro více informací mě neváhejte kontaktovat, rád s Vámi nabídku projdu. Uvedená cena je konečná včetně DPH a provize. Zajistíme také právní služby související s převodem vlastnictví.