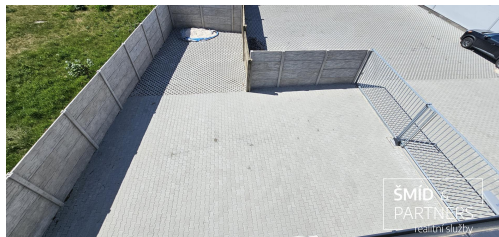


## Pronájem komerčního prostoru v Kutné Hoře.

Hrnčířská, 28401, Kutná Hora



**30 000 Kč**  
za měsíc



Vyřizuje

**Spoustová Michaela**

**Tel.:** +420 608971612

**GSM:** +420 608971612

**E-mail:**

[mspoustova@smidpartners.cz](mailto:mspoustova@smidpartners.cz)

<b>Plocha kanceláři:</b>	440 m <sup>2</sup>	<b>Druh objektu:</b>	cihlová
<b>Stav objektu:</b>	novostavba	<b>Druh prostor:</b>	Výrobní
<b>Umístění objektu:</b>	rušná část obce	<b>Doprava:</b>	vlak; silnice; MHD; autobus
<b>Elektřina:</b>	Elektro - 230 V; Elektro - 400 V	<b>Voda:</b>	Místní zdroj vody
<b>Telekomunikace:</b>	Internet	<b>Topení:</b>	Jiné
<b>Odpad:</b>	Kanalizace	<b>Energetická náročnost:</b>	B - Velmi úsporná

**POPIS NEMOVITOSTI:** Nabízíme k pronájmu komerční prostor o celkové výměře 440 m<sup>2</sup>, v novém areálu služeb v Kutné Hoře.

Prostor je určen pro lehkou řemeslnou výrobu nebo servis různého typu s možností zaměření na služby motoristům.

Objekt je energeticky nenáročný, nově zkolaudovaný a nabízí prostornou, světlou dílnu o velikosti 110m<sup>2</sup> a na ní navazující prostor

30m<sup>2</sup>, se samostatným vjezdem a výškou stropu 370cm. Zázemí tvoří pěkná prostorná kancelář s kuchyňkou a koupelnou se sprchovým koutem, umyvadlem a toaletou.

K prostoru náleží též oplocená plocha s ocelovými vraty na dálkové ovládání, s možností parkování 8-10 vozidel. V objektu je litá betonová podlaha umožňující instalaci zvedáků, elektřina 230/400, teplá voda ze samostatného bojleru. Topení a chlazení zajišťujeme úspornými klimatizačními

jednotkami. Kancelář a sociálka má instalované podlahové vytápění, to vše s možností programovatelné regulace ovládané přes internet.

Celý objekt je monitorovaný kamerovým systémem.  
Nabízený prostor jde variabilně rozšiřovat o další plochy.

Zálohy na energie:

elektrina: 4000,-Kč/měsíc,

vodné a stočné: 1000,-Kč/měsíc.

Vratná kauce: 60.000 Kč

Prostor je volný ihned.

V případě zájmu o bližší informace mě prosím kontaktujte.