

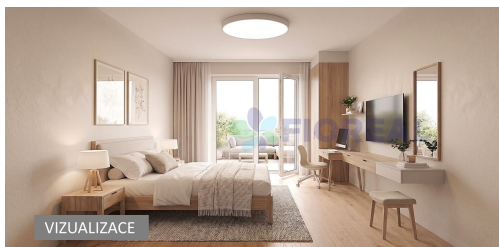
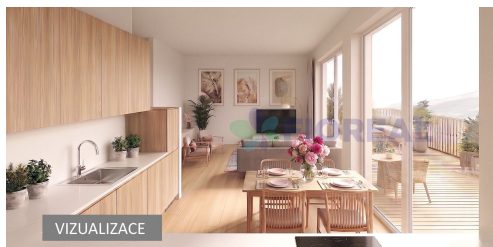


Prodej - Domy a vily

číslo zakázky: 988886

## Novostavba rodinného domu 3+kk v malebném Zbirohu

Pujmanové, Zbiroh



**7 200 000 Kč**  
za nemovitost



Vyřizuje

**Ivana Langová, MBA**

**Tel.:** +420737225984

**GSM:** +420737225984

**E-mail:**

[ivana.langova@fioreal.cz](mailto:ivana.langova@fioreal.cz)

<b>Poloha objektu:</b>	samostatný	<b>Druh objektu:</b>	cihlová
<b>Stav objektu:</b>	novostavba	<b>Počet podlaží v objektu:</b>	1
<b>Typ domu:</b>	přízemní	<b>Zastavěná plocha:</b>	118 m <sup>2</sup>
<b>Užitná plocha:</b>	118 m <sup>2</sup>	<b>Plocha parcely:</b>	479 m <sup>2</sup>
<b>Plocha zahrady:</b>	361 m <sup>2</sup>	<b>Elektrina:</b>	Elektro - 230 V
<b>Voda:</b>	Místní zdroj vody; Vodovod	<b>Odpad:</b>	Kanalizace
<b>Energetická náročnost:</b>	B - Velmi úsporná		

**POPIS NEMOVITOSTI:** Hledáte moderní bydlení, které si navíc můžete přizpůsobit přesně podle svého vkusu? Nabízíme k prodeji novostavbu samostatně stojícího rodinného domu o dispozici 3+kk (cca 79 m<sup>2</sup>) s terasou (cca 39 m<sup>2</sup>), situovaný na vlastním pozemku (479 m<sup>2</sup>) v klidné a žádané lokalitě města Zbiroh. Výstavba startuje v červenci 2026 s plánovaným dokončením a předáním v červnu 2027. Protože stavba teprve začíná, máte jedinečnou šanci zasáhnout do finální podoby interiéru a promítnout do něj své vlastní představy a potřeby! Chcete interiér na přání? V rámci klientský změn si můžete vybrat podlahy, obklady, sanitu či vnitřní dveře podle sebe. Udělejte si z domu skutečný domov. Ve fotogalerii inzerátu jsme připravili pro inspiraci vizualizace, ale tvůrcem finální podoby můžete být právě vy.

Moderní vytápění zajišťuje tepelné čerpadlo v kombinaci s komfortním podlahovým topením po celém domě. Dům je napojen na městský vodovod a kanalizaci.

Součástí domu je prostorná terasa, ideální pro ranní kávu nebo letní grilování s přáteli.

Město Zbiroh nabízí ideální rovnováhu mezi klidem přírody (brána do Křivoklátských lesů) a kompletní občanskou vybaveností (škola, školka, lékaři, obchody).

Zbiroh je lokalita se skvělou dostupností. Díky rychlému napojení na dálnici D5 je lokalita zajímavá pro ty, kteří

dojíždějí do Plzně (cca 25 minut autem) či do Prahy (cca 35 minut autem na okraj metropole), ale rádi se vracejí domů do zelené oázy klidu.

Technické parametry v kostce:

- Dispozice: 3+kk
- Podlahová plocha: 79 m<sup>2</sup> + terasa 39 m<sup>2</sup>
- Pozemek: 479 m<sup>2</sup>
- Zahájení stavby: červenec 2026
- Dokončení: červen 2027
- Inženýrské sítě: vodovod, kanalizace, elektřina

Nenechte si ujít příležitost bydlet v novém a moderním domě, kde se můžete podílet na každém detailu.

Pro více informací, nahlédnutí do projektové dokumentace nebo domluvení schůzky mě neváhejte kontaktovat.