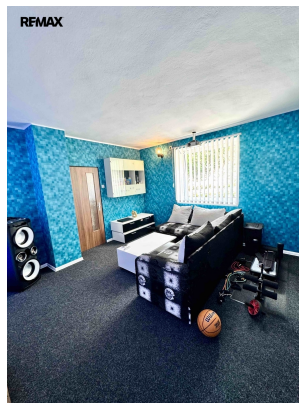


K prodeji rodinný dům Brtnice

5. května, Brtnice



5 600 000 Kč
za nemovitost



Vyřizuje
Zuzana Špendlíčková
GSM: +420731393101
E-mail:
zuzana.spendinglickova@re-max.cz

Poloha objektu:	řadový	Druh objektu:	smíšená
Stav objektu:	dobrý	Počet podlaží v objektu:	1
Typ domu:	patrový	Zastavěná plocha:	129 m ²
Užitná plocha:	129 m ²	Plocha parcely:	265 m ²
Komunikace:	asfaltová	Voda:	Místní zdroj vody
Plyn:	Plynovod	Odpad:	Kanalizace
Energetická náročnost:	G - Mimořádně nevhodná		

POPIS NEMOVITOSTI: Dům má řadovou polohu a je patrový s jedním podlažím. S celkovou užitnou plochou 129 m² je ideální volbou pro rodinné bydlení. Tento rodinný dům v Brtnici nabízí ideální zázemí pro rodinu, kutila i milovníky zahradničení. Díky aktuálně budovanému obchvatu se z této lokality stává oáza klidu bez tranzitní dopravy, přičemž do Jihlavy i Třebíče to budete mít doslova kousek.

Velkým benefitem tohoto domu je prostorná garáž vybavená montážní jámou, kterou ocení každý, kdo si rád sám opravuje auto nebo motorku. Na garáž navazuje praktická dílna.

Dostatek úložného prostoru:

Už nikdy nebudete řešit, kam schovat sezónní věci. K dispozici je:

Sklep na uskladnění potravin či plodin ze zahrady.

Dvě samostatné místnosti určené pro zahradní nářadí, sekačku, kola nebo sportovní vybavení.

Plně zásobený dřevník — Dřevník do krbových kamen je naplněn suchým palivovým dřevem přibližně na dvě sezony.

O teplo se stará spolehlivé plynové vytápění. Skutečným srdcem domu je však obývací pokoj s kamny na dřevo, která v zimních měsících vykouzlí neopakovatelnou romantickou atmosféru a zároveň výrazně pomohou ušetřit náklady na energie.

Město Brtnice nabízí plnou občanskou vybavenost. Největším plusem je však právě vznikající obchvat, který odvede veškerou těžkou a tranzitní dopravu z města. Brtnice se tak stává mimořádně klidnou a bezpečnou lokalitou pro život, s perfektním a rychlým spojením jak do Jihlavy, tak do Třebíče.

V případě zájmu o prohlídku nás neváhejte kontaktovat.

Prodávající si vyhrazuje právo vybrat kupujícího na základě jím zvolených kritérií.