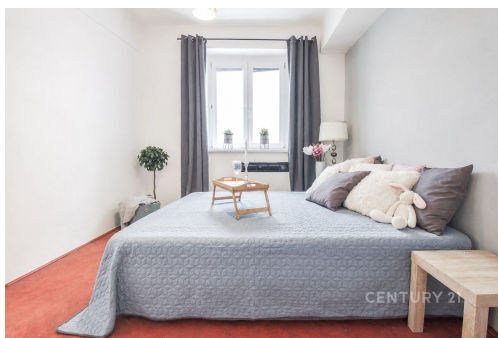
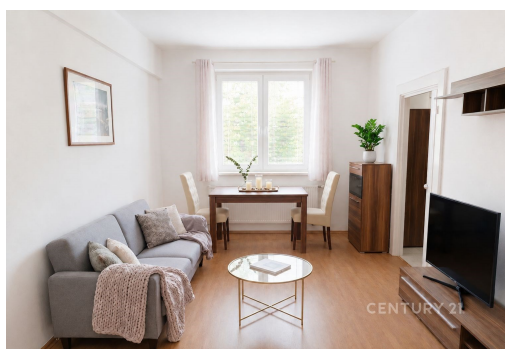


Klidné bydlení s výhledem do zeleně: Pronájem 2+kk s lodžíí, Brno - Staré Brno

Ypsilantiho, Brno-střed, Brno



15 500 Kč
za měsíc



Vyřizuje

Renata Koutná

Tel.: 538 728 645

GSM: +420 538 728 645

E-mail:

bonusbrno@century21.cz

Dispozice bytu: 2+kk

Počet podlaží v domě: 5

Druh objektu: cihlová

Vlastnictví: osobní

Elektřina: Elektro - 230 V

Plyn: Plynovod

Energetická náročnost: G - Mimořádně nehospodárná

Podlaží v domě: 2

Celková podlahová plocha: 53 m²

Stav objektu: dobrý

Popis vybavení: .

Voda: Místní zdroj vody;
Vodovod

Odpad: Kanalizace

POPIS NEMOVITOSTI: Představte si, že vyjdete z domu a za pár minut se procházíte po oblíbené brněnské náplavce podél řeky Svatky. Přesně tento životní styl vám nabídne světlý byt 2+kk o velikosti 53 m² na ulici Ypsilantiho na Starém Brně. Byt je situován do vnitrobloku, což zajišťuje maximální ticho bez hluku z ulice a příjemný výhled přímo do vzrostlé zeleně. Nachází se ve 2. podlaží udržovaného cihlového domu, do kterého vás pohodlně.....

vyveze zbrusu nový prosklený výtah.

Skvělá dostupnost a okolí:

Bydlíte v klidu, ale strategicky v blízkosti centra s kompletní občanskou vybaveností. Hned za rohem máte řeku a cyklostezku - naprosto ideální místo pro relax, sport nebo víkendové procházky. Pěšky jste za chvíli na Mendlově náměstí s perfektním spojením MHD i u brněnského Výstaviště (BVV). Hned za domem ve vnitrobloku (ul. Křídlovická - Zahradnická) navíc naleznete udržovaný park s dětským hřištěm a venkovní posilovnou. Parkování je možné veřejně před domem.

Byt se pronajímá částečně zařízený a je k dispozici ihned.

Obývací pokoj s kuchyní: Prostorná kuchyňská linka s dostatkem pracovní plochy, kde jsou umístěny spotřebiče (lednice, trouba, mikrovlnná trouba, myčka, pračka). V obývací části je pěkná obývací stěna. Na kuchyni prakticky navazuje komora (spíž) s policemi.

Ložnice: Světlý pokoj, ze kterého je přímý vstup na zasklenou lodžii.

Koupelna a technické zázemí: Zděné jádro s vanou, umyvadlem se zrcadlovou skříňkou a toaletou. Vytápění bytu je řešeno plynovými topidly (WAW) a ohřev teplé vody zajišťuje vlastní elektrický bojler umístěný v koupelně.

Předstíň: Je zde zabudovaná praktická stěna s úložnými poličkami, věšákem a posezením.

V bytě je pouze obývací stěna, jinak je byt bez nábytku. Nábytek na foto je vizualizace a Home staging.

Podmínky pronájmu:

Byt je volný k nastěhování ihned.

Bydlení je ideální pro 2 osoby nebo rodinu.

Finanční podmínky:

Měsíční nájemné: 15 500 Kč

Zálohy na služby a energie (inkaso): 6 700 Kč (kalkulováno pro 2 osoby)

Vratná kauce: 15 000 Kč

Provize RK: 23 000 Kč vč. DPH