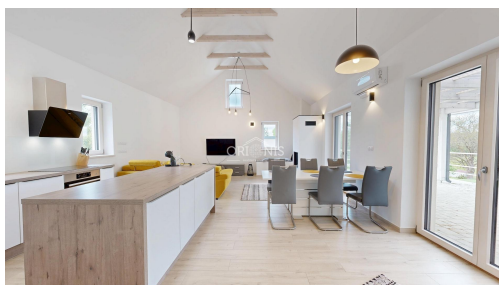


## Rodinný dům-novostavba, na samotném okraji lesa v Leopoldově u Nečtin

33162, Nečtiny



**17 600 000 Kč**  
za nemovitost



Vyřizuje

**Alena Škrdle**

**Tel.:** +420 724657421

**GSM:** +420 724657421

**E-mail:**

[alena.skrdle@orionis.cz](mailto:alena.skrdle@orionis.cz)

<b>Poloha objektu:</b>	samostatný	<b>Druh objektu:</b>	cihlová
<b>Stav objektu:</b>	novostavba	<b>Počet podlaží v objektu:</b>	1
<b>Typ domu:</b>	přízemní	<b>Zastavěná plocha:</b>	204 m <sup>2</sup>
<b>Užitná plocha:</b>	160 m <sup>2</sup>	<b>Plocha parcely:</b>	4712 m <sup>2</sup>
<b>Umístění objektu:</b>	klidná část obce	<b>Elektrina:</b>	Elektro - 230 V; Elektro - 400 V
<b>Voda:</b>	Místní zdroj vody	<b>Telekomunikace:</b>	Internet
<b>Topení:</b>	Jiné	<b>Odpad:</b>	ČOV pro celý objekt
<b>Energetická náročnost:</b>	B - Velmi úsporná		

**POPIS NEMOVITOSTI:** Hledáte místo, kde vás nebude budit doprava, sousedé za plotem ani ruch města? Místo, kde budete mít prostor pro rodinu, práci z domova, své koníčky i skutečný odpočinek?

Právě takové bydlení nabízí tato výjimečná novostavba rodinného domu v osadě Leopoldov u Nečtin, v okrese Plzeň-sever. Dům se nachází na konci slepé komunikace, přímo na okraji lesa, v lokalitě s minimální zástavbou a mimořádným soukromím. Leopoldov je malá osada s pouhými několika stálými obyvateli, obklopená lesy, loukami a krásnou krajinou západních Čech.

Nemovitost je ideální pro rodinu, která hledá klidný život v přírodě bez kompromisů v pohodlí a moderních technologiích. Rozsáhlý pozemek o výměře 4 712 m<sup>2</sup> poskytuje dostatek prostoru pro děti, domácí zvířata, zahradničení, sportovní vyžití i realizaci vlastních snů a projektů.

Dům nabízí velkorysé zázemí, kvalitní technické vybavení, prostorné terasy, dvojgaráž, krytá parkovací stání a nádherně upravenou zahradu navazující na okolní les. Každý den zde můžete začínat výhledem do zeleně, procházkou lesem nebo ranní kávou na terase v naprostém soukromí.

Díky vlastnímu vrtu, biočističce odpadních vod, retenční nádrži na dešťovou vodu a energeticky úspornému systému vytápění představuje dům moderní a soběstačné bydlení s nízkými provozními náklady.

Tato nemovitost není jen domem. Je to místo pro vytvoření nového životního stylu v souladu s přírodou, s dostatkem prostoru pro rodinu, osobní rozvoj, práci i odpočinek. Místo, kde lze zpomalit tempo, věnovat se tomu, co je skutečně důležité, a budovat hodnoty, které přetrvají.

Součástí nemovitosti je dvojgaráž, krytá parkovací stání a prostorný pozemek o celkové výměře 4 712 m<sup>2</sup>. Zastavěná plocha činí 204 m<sup>2</sup> a podlahová plocha přibližně 160 m<sup>2</sup>. Rozlehlá zahrada poskytuje dostatek prostoru pro relaxaci, pěstování, sportovní aktivity i realizaci dalších projektů.

Objekt je napojen na vlastní vrt s automatickou úpravou pitné vody a moderním systémem reverzní osmózy s nanofiltrací. Odpadní vody jsou řešeny ekologickou biočističkou se vsakem na pozemku. Samozřejmostí je přípojka elektřiny a internetu.

O vytápění se stará špičkové tepelné čerpadlo Viessmann zeměvoda s plošným zemním kolektorem, doplněné dvěma střešními kolektory pro ohřev teplé vody a designovým krbem.

Při výstavbě byly použity nadstandardní materiály a technologie keramické tvárnice Porotherm Profi, minerální izolace Isover, střešní krytina Tondach, dřevohliníková okna s venkovními žaluziemi, kuchyňská linka Oresi Livanza, příprava pro infrasaunu i venkovní vířivku, retenční nádrž na dešťovou vodu o objemu 10 m<sup>3</sup>, samonosná vjezdová brána s elektrickým pohonem a kompletní zabezpečovací systém Jablotron doplněný kamerovým systémem Hikvision.

V případě zájmu o více informací nebo osobní prohlídku nás neváhejte kontaktovat.