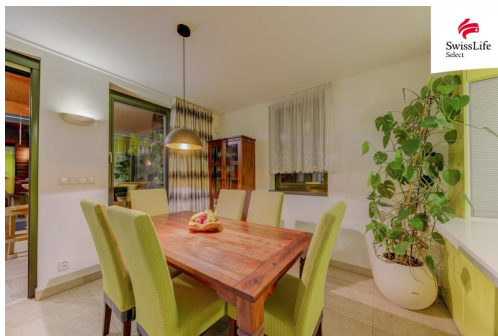


Prodej rodinného domu 298 m2 Holčovice

79371, Holčovice



12 000 000 Kč
za nemovitost



Vyřizuje

Petr Kubíček

Tel.: +420 800775577

GSM: +420 800775577

E-mail:

info-reality@swisslifeselect.cz

Poloha objektu:	samostatný	Druh objektu:	cihlová
Stav objektu:	velmi dobrý	Počet podlaží v objektu:	2
Typ domu:	patrový	Zastavěná plocha:	224 m ²
Užitná plocha:	298 m ²	Plocha parcely:	5062 m ²
Plocha sklepu:	17 m ²	Umístění objektu:	samota
Doprava:	silnice	Odpad:	ČOV pro celý objekt
Energetická náročnost:	A - Mimořádně úsporná		

POPIS NEMOVITOSTI: JEDINEČNÁ NABÍDKA, NEDALEKO PRADĚDA, NOVOSTAVBA S RYBNÍKEM, SAUNA, ZASKLENÁ ZIMNÍ ZAHRADA S KAMENÝM KRBEM, ENERGETICKÁ NÁROČNOST - A

Sníte o nemovitosti v nádherné lokalitě Jeseníků, nedaleko Pradědu a přitom kousek od městského ruchu? Tak právě pro Vás máme Rodinný dům, který je mezi obcemi Holčovice a Karlovice, jen 7 km od Vrbna pod Pradědem a Albrechtic. Nachází se na polosamotě obklopené nádhernou přírodou.

Rodinný dům je o dispozici 6+1, s užitnou plochou 298 m², okolo domu se rozprostírá pozemek o celkové výměře 4838 m². K nemovitosti patří soukromý rybník a koryto vodního toku, které si majitel upravil dle svých představ. V suterénu domu je prostorná garáž o výměře 50 m², kotelna a sklad.

V přízemí domu se nachází ložnice, dva pokoje, koupelna s vanou i sprchovým koutem, samostatná toaleta, šatna, technická místnost, obývací pokoj s krbem a kychyňským koutem. Nejvyužívanějším prostorem tohoto podlaží je okouzující zimní zahrada o podlahové ploše 32 m², se třemi vstupy na terasy o celkové rozloze až 170 m².

Nepřehlédnutelnou dominantou zimní zahrady je zděný krb.

V podkroví rodinného domu se nachází prostorná pracovna, koupelna s wc a relaxační pokoj s finskou saunou. V podkroví lze využít i další prostory, které nyní nejsou dokončené. Majitelé nemovitosti zajímavým způsobem využili vzrostlého javoru na jižní straně domu. Kruhová terasa o ploše 80 m², která vznikla kolem kmene stromu, nabízí krásný pohled na celou jižní část pozemku a přímo vybízí k relaxaci, odpočinku nebo k posezení s přáteli po náročném pracovním týdnu. Pod pergolou na východní straně domu je k dispozici venkovní kuchyň s posezením. Veškeré obložení exteriéru domu a zídek je z přírodního kamene, na celou stavbu, exteriér i interiér byly použity nadstandartní materiály včetně osvětlovací techniky.

Jelení (do roku 1947 Hyršperk) je malá část obce Holčovice v České republice, zasazená do Brantické vrchoviny. Založená roku 1666 se může pochlubit bouřlivou historií poznamenanou náboženskými konflikty a měnicími se příslušnostmi. Dnes je Jelení klidné místo obklopené přírodou a domovem zvěřince. Krajinu charakterizují kopce jako Jelení vrch a Větrník a nabízí tak idylickou destinaci pro výlety.

Říkáte si, to je přesně to, co hledám? Tak není nic jednoduššího, než-li zavolat a domluvit se na prohlídce.

Swiss Life Select Vám nabízí možnost vypracování nezávislé tvorby financování na míru dle Vašich požadavků a možností. Díky exkluzivním podmínkám u finančních institucí, perfektní znalostí trhu a kvalitnímu clientskému servisu se můžete spolehnout, že Vám doporučíme nejlepší financování Vaší nemovitosti.

Více informací u makléře Petra Kubíčka, který se bude těšit na společnou prohlídku.