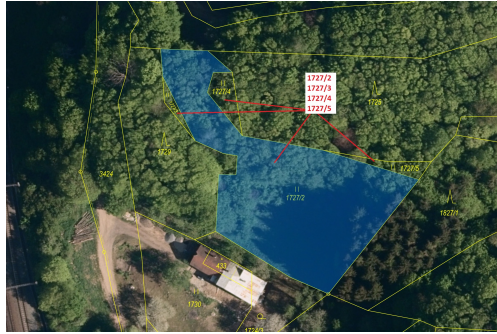


## Trvalý travní porost o výměře 2295 m<sup>2</sup>, podíl 1/1, katastrální území Valašská Polanka, obec Valašská

75611, Valašská Polanka



**113 000 Kč**  
za nemovitost



Vyřizuje

**Call centrum**

**exdrazby.cz**

**Tel.:** +420 774 740 636

**GSM:** +420 774 740 636

**E-mail:**

[dotazy@exdrazby.cz](mailto:dotazy@exdrazby.cz)

**Celková plocha:**

2 295 m<sup>2</sup>

**Druh pozemku:**

trvalý travní porost

**POPIS NEMOVITOSTI:** Trvalý travní porost o výměře 2295 m<sup>2</sup>, parcelní čísla 1727/2, 1727/3, 1727/4, 1727/5, podíl 1/1, katastrální území Valašská Polanka, obec Valašská Polanka, obec s rozšířenou působností Vsetín, okres Vsetín, Zlínský kraj.