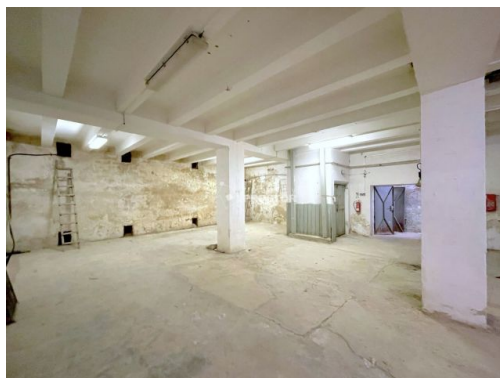


## Pronájem sklepního skladového prostoru 95 m<sup>2</sup> - Jirny, Praha-východ

Tovární, 25090, Jirny


**6 000 Kč**

za měsíc

cena bez DPH



Vyřizuje

**Luboš Borovka**
**Tel.:** 281 910 232

**GSM:** +420736490317

**E-mail:**
[lubos.borovka@realityprostor.cz](mailto:lubos.borovka@realityprostor.cz)

|                               |                        |                      |           |
|-------------------------------|------------------------|----------------------|-----------|
| <b>Celková plocha:</b>        | 95 m <sup>2</sup>      | <b>Druh objektu:</b> | skeletová |
| <b>Stav objektu:</b>          | před rekonstrukcí      | <b>Účel budovy:</b>  | Sklad     |
| <b>Elektřina:</b>             | Elektro - 400 V        | <b>Topení:</b>       | Jiné      |
| <b>Energetická náročnost:</b> | G - Mimořádně nevhodná |                      |           |

**POPIS NEMOVITOSTI:** Nabízíme k pronájmu skladový prostor o výměře 95 m<sup>2</sup> ve sklepní části komerční budovy v areálu Jirny, Praha-východ. Prostor je vhodný pro nenáročnou skladování materiálu, nářadí, vybavení, obalových materiálů, provozních zásob nebo sezónního zboží. Vzhledem k umístění ve sklepních prostorách je vhodný především pro skladování věcí, které nevyžadují stabilní klimatické podmínky. Přístup do skladu je možný po schodišti i prostřednictvím nákladního výtahu 1000 kg, což usnadňuje manipulaci se zbožím a materiálem. Výhodou je výborná dopravní dostupnost - zastávka MHD přímo před budovou (směr Černý Most), rychlé napojení na dálnici D11 a Pražský okruh. V areálu je k dispozici parkování pro nájemce. Prostor je vhodný zejména jako skladové zázemí pro firmy, e-shopy, řemeslníky nebo pro uložení provozního vybavení.