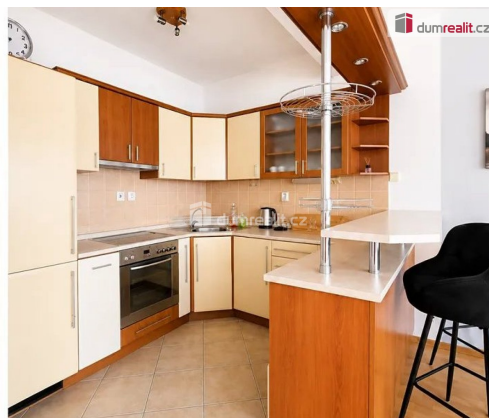
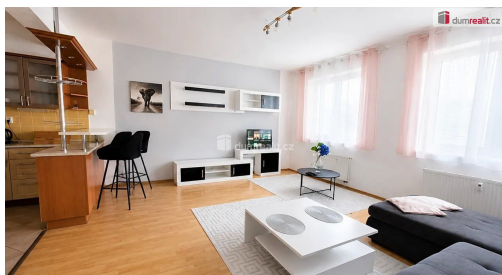


## Krásný světlý byt 2+kk ve druhém patře novostavby v Dolních Chabrech

Spořická, 18400, Praha-Dolní Chabry, Praha



**23 000 Kč**  
za měsíc



Vyřizuje

**Edita Kostrounová**

**Tel.:** 734 222 111

**GSM:** 725 160 344

**E-mail:**

[kostrounova@cheb2.dumrealit.cz](mailto:kostrounova@cheb2.dumrealit.cz)

<b>Dispozice bytu:</b>	2+kk	<b>Podlaží v domě:</b>	2
<b>Počet podlaží v domě:</b>	5	<b>Celková podlahová plocha:</b>	56 m <sup>2</sup>
<b>Druh objektu:</b>	cihlová	<b>Stav objektu:</b>	velmi dobrý
<b>Vlastnictví:</b>	osobní	<b>Popis vybavení:</b>	...
<b>Energetická náročnost:</b>	D - Méně úsporná		

**POPIS NEMOVITOSTI:** Naše společnost Vám zprostředkuje pronájem moderního a slunného bytu o dispozici 2+kk a celkové užitné ploše 56,3 m<sup>2</sup> (samotný byt má 54,3 m<sup>2</sup> + 2 m<sup>2</sup> sklep), který se nachází v klidné ulici Spořická. Interiér bytu nabízí praktické uspořádání v čele s prostorným obývacím pokojem propojeným s kuchyňským koutem. Kuchyňská linka je kompletně zařízena spotřebiči (lednice, mrazák, mikrovlnná trouba), chybí pouze myčka nádobí. Byt se pronajímá jako plně vybavený a veškeré zařízení na fotografiích v bytě zůstává - k dispozici je pohodlná sedačka, televizní stěna s televizí, manželská postel v ložnici a nechybí ani praktické spotřebiče jako pračka a vysavač. Dostatek úložného prostoru zajišťují velkorysé vestavěné skříně v šatně i v ložnici. Na podlahách je položena kvalitní dlažba a luxusní dřevěná podlaha, která celému prostoru dodává útulnou atmosféru. Koupelna je vybavena vanou a toaletou, samozřejmě také umyvadlem. K bytu náleží také bezpečný sklep o velikosti 2 m<sup>2</sup>. Byt se nachází v udržované novostavbě z roku 2009. Platová okna s dvojskly budou v červenci tohoto roku měněna na náklady majitelů za izolační trojskla. Vytápění celého objektu je řešeno centrálně. Lokalita Dolní Chabry kombinuje klidné rezidenční bydlení s rychlým spojením do centra Prahy. V okolí domu najdete kompletní občanskou vybavenost včetně obchodů, restaurací a služeb. Dolní Chabry jsou známé množstvím zeleně, cyklostezek a míst pro relaxaci či sportovní vyžití (např.

nedaleký Dražanský profil). Autobusová zastávka s přímým spojením na metro C Kobylisy je v docházkové vzdálenosti, což zajišťuje skvělou dopravní dostupnost. Měsíční nájemné činí 23.000 Kč. Zúčtovatelné poplatky jsou 4.000 Kč pro dvě osoby a tato částka již obsahuje i zálohy na elektřinu (pro jednu osobu 3.200,-Kč). K bytu je možné si pronajmout vyhrazené parkovací stání za cenu 1.500 Kč měsíčně. Vratná kauce je stanovena ve výši dvou čistých nájmů (46.000 Kč). Kauci je možno rozdělit na dvě po sobě jdoucí splátky, aby byla uhrazena nejpozději do druhého měsíce užívání bytu. Majitelka bytu požaduje, aby měl nájemce sjednané pojištění domácnosti a odpovědnosti za škodu v domácnosti (cca do 2.000,-Kč ročně). Paní majitelka požaduje výhradně česky mluvící zájemce a nekuřáky. Ev. číslo: 656680.