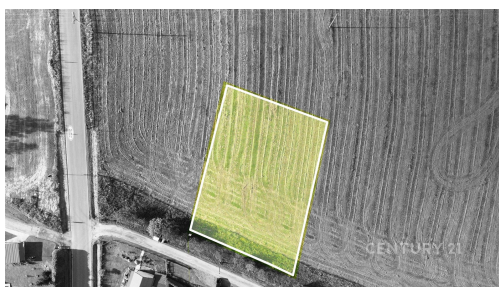
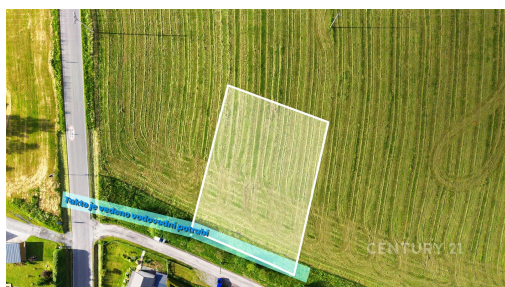


EXKLUZIVNÍ STAVEBNÍ POZEMEK • DOLNÍ MORAVICE (JESENÍKY)

Dolní Moravice



1 990 000 Kč
za nemovitost



Vyřizuje
Renáta Kunstová
GSM: +420 226 259 499
E-mail:
4plus@century21.cz

Celková plocha: 1 559 m²

Druh pozemku: pro bydlení

Inženýrské sítě: vodovod; elektřina

POPIS NEMOVITOSTI: Jedinečná investiční příležitost s výhodou, kterou nikdo jiný v lokalitě nemá!

Hledáte ideální místo pro stavbu rodinného domu, horské chaty nebo hledáte bezpečnou investici, jejíž hodnota raketově poroste? Nabízíme Vám k prodeji nádherný, slunný pozemek v malebné a vyhledávané podhorské obci Dolní Moravice.

KLÍČOVÁ A ZCELA UNIKÁTNÍ VÝHODA:

Tento pozemek je **JEDINÝM** ze dvou pozemků v celé této široké lokalitě, který disponuje přímým připojením na obecní vodovodní potrubí (přípojka je již schválena a vede přímo na hranici pozemku).

DŮLEŽITÉ UPOZORNĚNÍ:

Ostatní okolní pozemky v této oblasti připojení na vodovod nemají a z kapacitních a technických důvodů jej nikdy mít nebudou. Zatímco ostatní budou muset řešit nákladné vrty s nejistým výsledkem, vy máte zdroj čisté vody stoprocentně zajištěn. Tato vlastnost dělá z pozemku naprostý unikát a výrazně zvyšuje jeho budoucí tržní hodnotu.

ČÍM JE DOLNÍ MORAVICE VÝZNAMNÁ A PROČ ZDE INVESTOVAT?

Dolní Moravice je dynamicky rostoucím srdcem celoroční turistiky v Jeseníkách. Její poloha nabízí dokonalý balanc mezi klidem čisté přírody a maximálním vyžitím:

Zimní ráj na dosah: Obec přímo sousedí s top lyžařskými středisky. Ski Aréna Karlov a Resort Koprivná jsou vzdálené jen pár minut cesty a nabízejí kilometry sjezdovek, moderní lanovky i nejdelší večerní lyžování v Moravě. Kousek to máte i na Praděd či Ovčárnu.

Letní dobrodružství: V létě se okolí mění v ráj pro cyklisty (populární Bikepark Koprivná), turistické trasy vás zavedou do nejkrásnějších míst CHKO Jeseníky.

Lázně a nejčistší vzduch: V těsné blízkosti leží vyhlášené klimatické lázně Karlova Studánka, které se pyšní nejčistším vzduchem ve střední Evropě a skvělým wellness.

Perfektní dostupnost: Pozemek je skvěle přístupný po udržované obecní komunikaci v létě i v zimě. Veškerá občanská vybavenost (restaurace, obchody, služby) je v blízkém dosahu.

Hlavní parametry a výhody:

Slunný pozemek s nádherným otevřeným výhledem na panorama Jeseníků.

Jedinečné zasíťování (voda přímo na pozemku - viz foto z dronu).

Antoniček s elektrikou.

Ideální pro stavbu k trvalému bydlení i luxusní rekreační objekt.

Rychle se rozvíjející lokalita - záruka stabilního zhodnocení peněz.

Nenechte si ujít nemovitost, která díky vlastní vodovodní přípojce nemá v této lokalitě konkurenci.