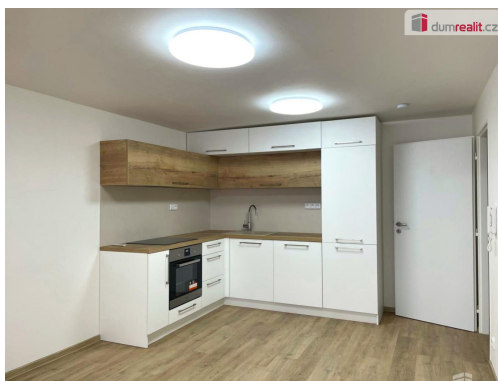
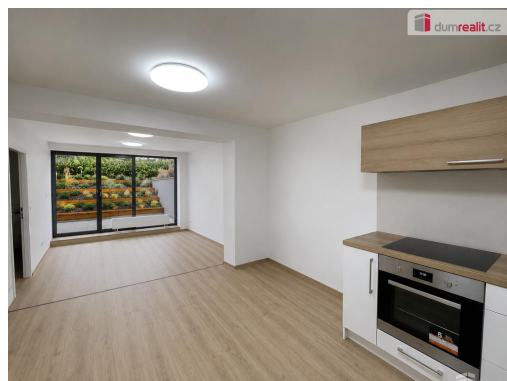


## Pronájem bytu 2+kk, 53 m<sup>2</sup>, Sadová, Zlín

Sadová, 76001, Zlín



**19 000 Kč**

za měsíc

plus elektřina



Vyřizuje

**Martin Hebelka**

**Tel.:** 732 410 313

**GSM:** 732 410 313

**E-mail:**

[hebelka@dumrealit.cz](mailto:hebelka@dumrealit.cz)

**Dispozice bytu:** 2+kk

**Počet podlaží v domě:** 5

**Druh objektu:** cihlová

**Vlastnictví:** osobní

**Energetická náročnost:** C - Úsporná

**Podlaží v domě:** 1

**Celková podlahová plocha:** 53 m<sup>2</sup>

**Stav objektu:** velmi dobrý

**Popis vybavení:** ...

**POPIS NEMOVITOSTI:** Naše společnost Vám zprostředkuje nově rekonstruovaný byt 2+kk v uplném centru Zlína na ulici Sadová u parku Komenského. Užitková plocha bytu činí 53 m<sup>2</sup> s terasou, venkovním posezením a okrasnou zahrádkou. Byt je vybavený kuchyňskou linkou včetně vestavěné lednice, mrazáku, indukční desky s digestoří, trouby a myčky nádobí. Koupelna disponuje sprchovým koutem, umyvadlem se skříňkou a toaletou. V chodbě najdete odkládací skříň s botníkem. Byt je vybaven přípojkou na internet a má sdílený sklep pro další úložný prostor. Nová hliníková okna s izolačním trojsklem mají z vnitřní strany bytu žaluzie, podlaha je vinylová po celé ploše bytu. V případě trvalého bydliště je možné si zařídit rezidenční kartu na parkování před domem, vyřizuje se na Technických službách Zlín za menší roční poplatek. Měsíční nájemné činí 16 000 Kč, k tomu ještě zálohy na energie ve výši 3000 Kč (voda, topení). Elektřinu si nový nájemce převede na své jméno. Kauce ve výši 38 000 Kč se platí při podpisu nájemní smlouvy, stejně jako provize RK.

Prohlídky jsou možné po domluvě s makléřem a byt je volný ihned. Nebojte se nás kontaktovat a domluvit si prohlídku tohoto moderního bytu v centru Zlína! Ev. číslo: 649895.