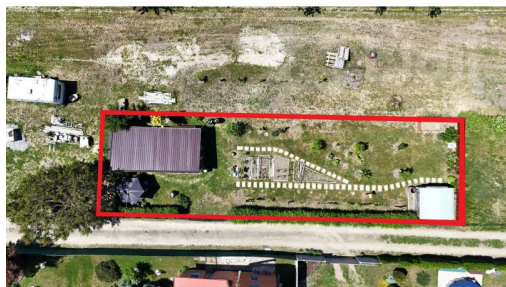
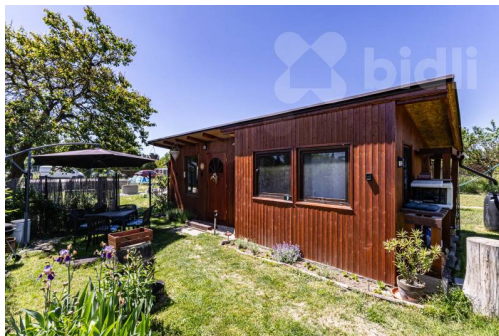


Dřevěná chata 25m² se zahradou 422m² - u letiště, Břeclav

Říční, 69003, Břeclav



1 499 000 Kč
za nemovitost

Cena včetně provize RK a právních služeb



Vyřizuje

Jiří Mach

Tel.: 774 110 007

GSM: 774 110 007

E-mail: info@bidli.cz

Zastavěná plocha:	25 m ²	Užitná plocha:	25 m ²
Plocha parcely:	422 m ²	Druh objektu:	dřevěná
Stav objektu:	velmi dobrý	Počet podlaží v objektu:	1
Umístění objektu:	polosamota	Doprava:	vlak; dálnice; silnice; autobus
Komunikace:	neupravená	Elektrina:	Elektro - 230 V
Telekomunikace:	Telefon; Internet	Topení:	Lokální - tuhá paliva; Jiné
Ostatní rozvody:	Ostatní rozvody	Energetická náročnost:	G - Mimořádně nehospodárná

POPIS NEMOVITOSTI: Nabízíme ke koupi dřevěnou chatu o užitné ploše cca 25 m² se zahradou na rovinatém pozemku obdélníkového půdorysu. Nemovitost se nachází v mimořádně klidné lokalitě, ideální pro víkendovou rekreaci i celoroční bydlení.

Chata je zateplená, s elektřinou, celoročně obyvatelná, což z ní dělá plnohodnotné zázemí pro komfortní pobyt v jakémkoli ročním období. Uvnitř je chemické WC a k dispozici je venkovní sprcha. Pozemek je oplocený a má přímé napojení na komunikaci. Cesta na okraji pozemku zůstává zachována jako přístupová komunikace.

Lokalita nabízí naprostý klid a zároveň výjimečnou blízkost přírody. Jen pár kroků od pozemku se rozprostírá oblast CHKO Soutok a Přírodní park Niva Dyje, známé svou unikátní kombinací lužních lesů, luk, řek a mokřadů - ideální místo pro procházky, cyklistiku i relaxaci v přírodě.

Pouhé 4 km vzdušnou čarou se nachází Lednický areál se zámek Lednice, rozsáhlým zámeckým parkem, rybníky i

známými stavbami jako Apollonův chrám či lovecký zámek.

Obec Ladná je vzdálena přibližně 1,5 km a nabízí základní občanskou vybavenost, autobusovou dopravu i železniční stanici. Do centra Břeclavi se dostanete za 10 minut autobusem nebo za pouhých 6 minut vlakem. Autem jste v části Břeclavi s kompletní občanskou vybaveností přibližně za 7 minut.

Tato nemovitost představuje ideální kombinaci klidného bydlení v přírodě a rychlé dostupnosti města. Skvělá volba pro rekreaci, víkendové úniky i kratší či delší bydlení v jedné z nejatraktivnějších lokalit jižní Moravy.

Zavolejte mi pro více informací nebo domluvení prohlídky.