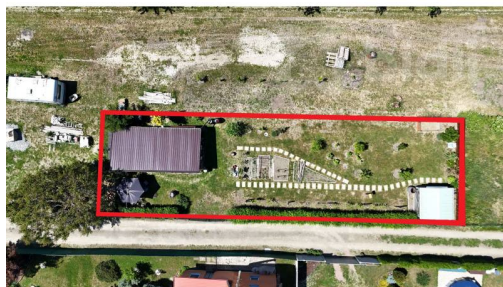


## Zahrada 422 m<sup>2</sup> s chatou 25 m<sup>2</sup> - u letiště, Břeclav

Říční, 69003, Břeclav



**1 499 000 Kč**  
za nemovitost

Cena včetně provize RK a právních služeb



Vyřizuje

**Jiří Mach**

**Tel.:** 774 110 007

**GSM:** 774 110 007

**E-mail:** [info@bidli.cz](mailto:info@bidli.cz)

<b>Celková plocha:</b>	422 m <sup>2</sup>
<b>Inženýrské sítě:</b>	elektrina
<b>Doprava:</b>	vlak; dálnice; silnice; autobus
<b>Energetická náročnost:</b>	G - Mimořádně nehospodárná

<b>Druh pozemku:</b>	zahrada
<b>Umístění objektu:</b>	polosamota
<b>Komunikace:</b>	neupravená

**POPIS NEMOVITOSTI:** Hledáte klidné místo pro víkendový odpočinek nebo útulné zázemí k celoročnímu bydlení v blízkosti přírody? Nabízíme krásnou zahradu s chatou o velikosti cca 25 m<sup>2</sup>, situovanou v tiché lokalitě nedaleko Lednice a Břeclavi.

Pozemek má velikost 422 m<sup>2</sup>, má ideální obdélníkový tvar, je rovinný, oplocený a přímo napojený na komunikaci. Součástí je zateplená dřevěná chata s elektrinou vhodná k celoročnímu užívání. K dispozici je chemické WC a venkovní sprcha. Cesta vedoucí po okraji pozemku zůstává zachována jako přístupová komunikace.

Místo nabízí výjimečný klid a bezprostřední kontakt s přírodou. Jen pár kroků od pozemku se nachází chráněná krajinná oblast Soutok a Přírodní park Niva Dyje, známé jedinečnou kombinací lesů, luk, řek a mokřadů.

Ve vzdálenosti pouhé 4 km vzdušnou čarou leží Lednicko-valtický areál se zámek Lednice, zámeckým parkem, rybníky, loveckým zámečkem i Apollonovým chrámem.

Obec Ladná je vzdálena přibližně 1,5 km a nabízí základní občanskou vybavenost, autobusovou dopravu i železniční stanici. Odtud se pohodlně dostanete do centra Břeclavi za 10 minut autobusem nebo 6 minut vlakem. Přímo od nemovitosti je to do části Břeclavi s kompletní občanskou vybaveností přibližně 7 minut autem nebo 30 minut pěšky.

Ideální příležitost pro ty, kdo hledají spojení klidného bydlení, rekreace a nádherné jihomoravské přírody.

Zavolejte mi pro více informací nebo domluvení prohlídky.